

## COLECCIÓN OBRAS DE ARTE INSTITUTO



**Título:** Boceto no. 1 obra a la violencia  
**Autor:** CARLOS CORREA  
**Técnica:** Acuarela  
**Dimensiones:** 24-55 x 17-43 cms  
**Año:** 1979



NIT 900.425.129-0

Palacio de la Cultura Rafael Uribe Uribe. Carrera 51 No. 52 – 03  
Teléfono +(574) 320 97 80 Fax +(574) 251 84 61  
Medellín – Antioquia – Colombia  
[www.culturantioquia.gov.co](http://www.culturantioquia.gov.co) - [contacto@culturantioquia.gov.co](mailto:contacto@culturantioquia.gov.co)



**Título:** estudio  
de flores  
**Autor:**  
CARLOS  
CORREA  
**Técnica:**  
acuarela  
**Dimensiones:**  
25-48x 34-57  
cms  
**Año:** 1970



**NIT 900.425.129-0**

**Palacio de la Cultura Rafael Uribe Uribe.** Carrera 51 No. 52 – 03  
Teléfono +(574) 320 97 80 Fax +(574) 251 84 61  
Medellín – Antioquia – Colombia  
[www.culturantioquia.gov.co](http://www.culturantioquia.gov.co) - [contacto@culturantioquia.gov.co](mailto:contacto@culturantioquia.gov.co)



**Título:** Boceto paisaje  
**Autor:** CARLOS CORREA  
**Técnica:** Acuarela  
**Dimensiones:** 30-54 x 30-54 cms  
**Año:** S F



NIT 900.425.129-0

Palacio de la Cultura Rafael Uribe Uribe. Carrera 51 No. 52 – 03  
Teléfono +(574) 320 97 80 Fax +(574) 251 84 61  
Medellín – Antioquia – Colombia  
[www.culturantioquia.gov.co](http://www.culturantioquia.gov.co) - [contacto@culturantioquia.gov.co](mailto:contacto@culturantioquia.gov.co)



**Título:** El  
órgano y el  
mar/boceto

**Autor:**  
CARLOS  
CORREA

**Técnica:**  
Acuarela

**Dimensiones:**  
20-21 x 29-50  
cms

**Año:** S F



NIT 900.425.129-0

Palacio de la Cultura Rafael Uribe Uribe. Carrera 51 No. 52 – 03  
Teléfono +(574) 320 97 80 Fax +(574) 251 84 61  
Medellín – Antioquia – Colombia

[www.culturantioquia.gov.co](http://www.culturantioquia.gov.co) - [contacto@culturantioquia.gov.co](mailto:contacto@culturantioquia.gov.co)



**Título:** Paisaje amarillo/boceto

**Autor:**  
CARLOS  
CORREA

**Técnica:**  
Acuarela

**Dimensiones:**  
16-34 x 23-46  
cms

**Año:** S F



**NIT 900.425.129-0**

**Palacio de la Cultura Rafael Uribe Uribe.** Carrera 51 No. 52 – 03  
Teléfono +(574) 320 97 80 Fax +(574) 251 84 61  
Medellín – Antioquia – Colombia  
[www.culturantioquia.gov.co](http://www.culturantioquia.gov.co) - [contacto@culturantioquia.gov.co](mailto:contacto@culturantioquia.gov.co)



Título: Estudio  
a color con  
modelo de  
madera/boceto  
Autor:  
CARLOS  
CORREA  
Técnica:  
Acuarela  
Dimensiones:  
42-73 x 65-96  
cms  
Año: 1968

Palacio de la cultura Rafael Uribe Uribe, Carrera 51 No. 52 - 03  
Teléfono +(574) 320 97 80 Fax +(574) 251 84 61  
Medellín - Antioquia - Colombia  
[www.culturantioquia.gov.co](http://www.culturantioquia.gov.co) - [contacto@culturantioquia.gov.co](mailto:contacto@culturantioquia.gov.co)





**NIT 900.425.129-0**

**Palacio de la Cultura Rafael Uribe Uribe.** Carrera 51 No. 52 – 03

Teléfono +(574) 320 97 80 Fax +(574) 251 84 61

Medellín – Antioquia – Colombia

[www.culturantioquia.gov.co](http://www.culturantioquia.gov.co) - [contacto@culturantioquia.gov.co](mailto:contacto@culturantioquia.gov.co)



Título: Mujer desnuda  
Autor: CARLOS CORREA  
Técnica: Acuarela  
Dimensiones: 58-90 x 43-75 cms  
Año: S F



**NIT 900.425.129-0**

**Palacio de la Cultura Rafael Uribe Uribe.** Carrera 51 No. 52 – 03

Teléfono +(574) 320 97 80 Fax +(574) 251 84 61

Medellín – Antioquia – Colombia

[www.culturantioquia.gov.co](http://www.culturantioquia.gov.co) - [contacto@culturantioquia.gov.co](mailto:contacto@culturantioquia.gov.co)





Título:  
Piernas/boceto  
Autor:  
CARLOS  
CORREA  
Técnica:  
Acuarela  
Dimensiones:  
29-40 x 35-49  
cms  
Año: 1978



NIT 900.425.129-0

Palacio de la Cultura Rafael Uribe Uribe. Carrera 51 No. 52 – 03  
Teléfono +(574) 320 97 80 Fax +(574) 251 84 61  
Medellín – Antioquia – Colombia  
[www.culturantioquia.gov.co](http://www.culturantioquia.gov.co) - [contacto@culturantioquia.gov.co](mailto:contacto@culturantioquia.gov.co)



Título: La comedia humana  
Autor: CARLOS CORREA  
Técnica: Acuarela  
Dimensiones: 28-39 x 34-49 cms  
Año: S F



NIT 900.425.129-0

Palacio de la Cultura Rafael Uribe Uribe. Carrera 51 No. 52 – 03  
Teléfono +(574) 320 97 80 Fax +(574) 251 84 61  
Medellín – Antioquia – Colombia  
[www.culturantioquia.gov.co](http://www.culturantioquia.gov.co) - [contacto@culturantioquia.gov.co](mailto:contacto@culturantioquia.gov.co)



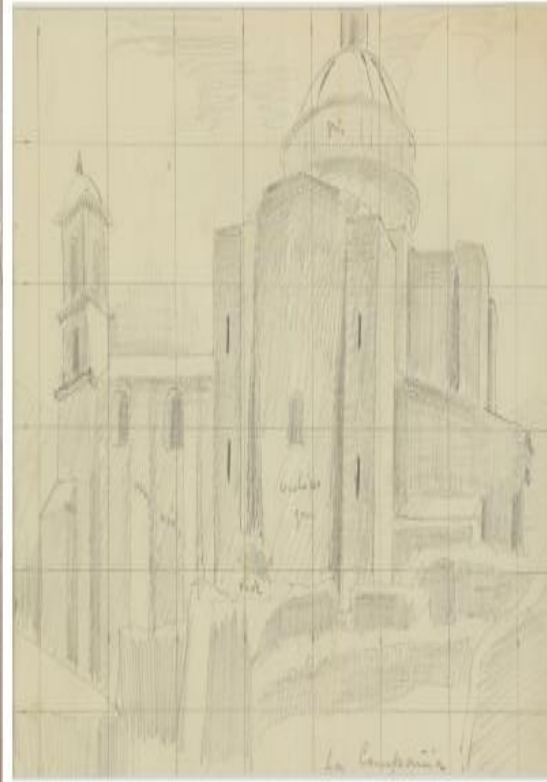
Título:  
Ilustraciones  
para la revista  
cromos  
Autor:  
CARLOS  
CORREA  
Técnica:  
Ilustración  
Dimensiones:  
68-96 x 22-52  
cms  
Año: 1938



NIT 900.425.129-0

Palacio de la Cultura Rafael Uribe Uribe. Carrera 51 No. 52 – 03  
Teléfono +(574) 320 97 80 Fax +(574) 251 84 61  
Medellín – Antioquia – Colombia

[www.culturantioquia.gov.co](http://www.culturantioquia.gov.co) - [contacto@culturantioquia.gov.co](mailto:contacto@culturantioquia.gov.co)

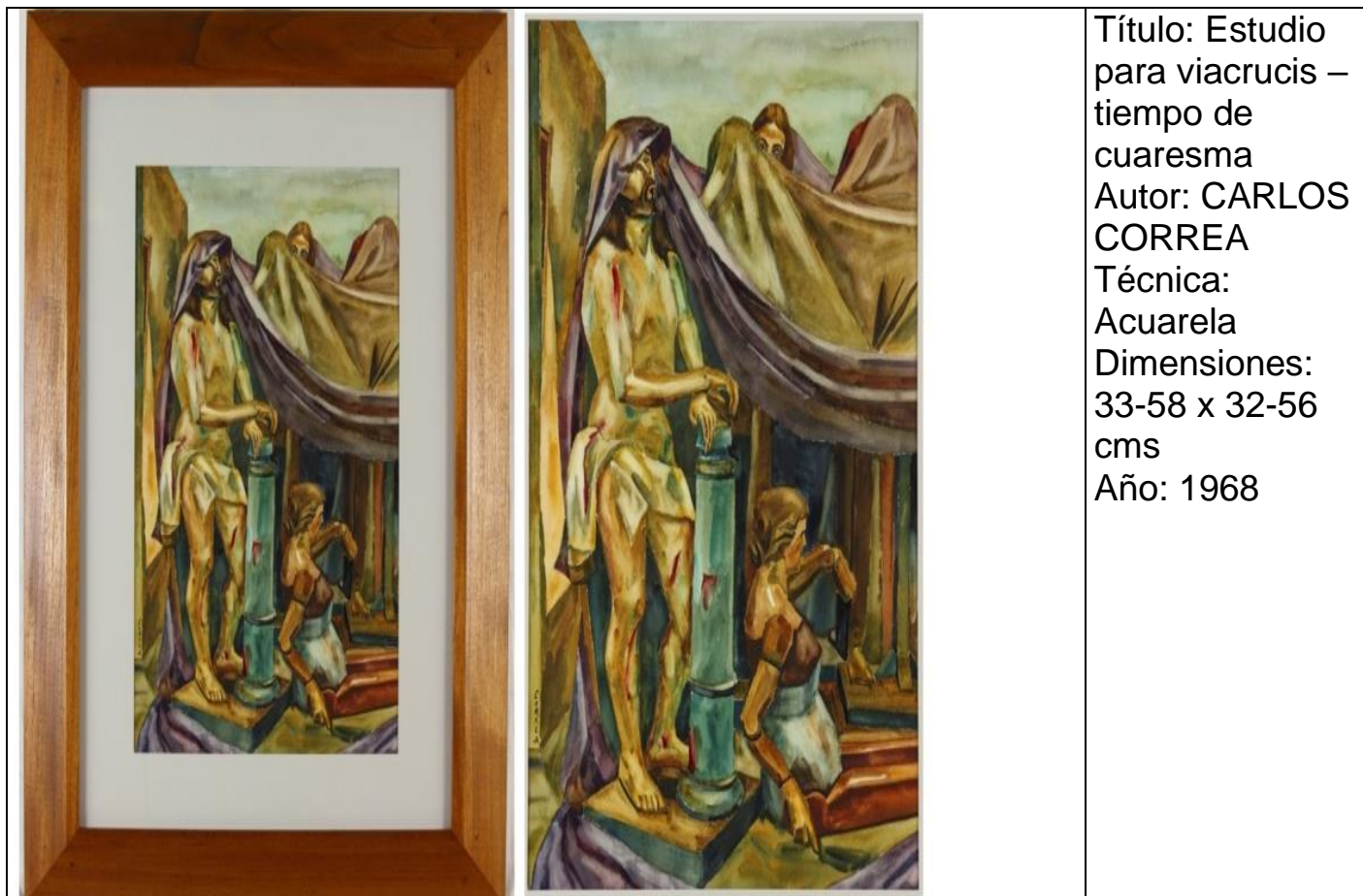


Título: Estudio  
para la iglesia la  
compañía/boceto  
Autor: CARLOS  
CORREA  
Técnica: Lápiz  
Dimensiones:  
16-37 x 24-45  
cms  
Año: 1960

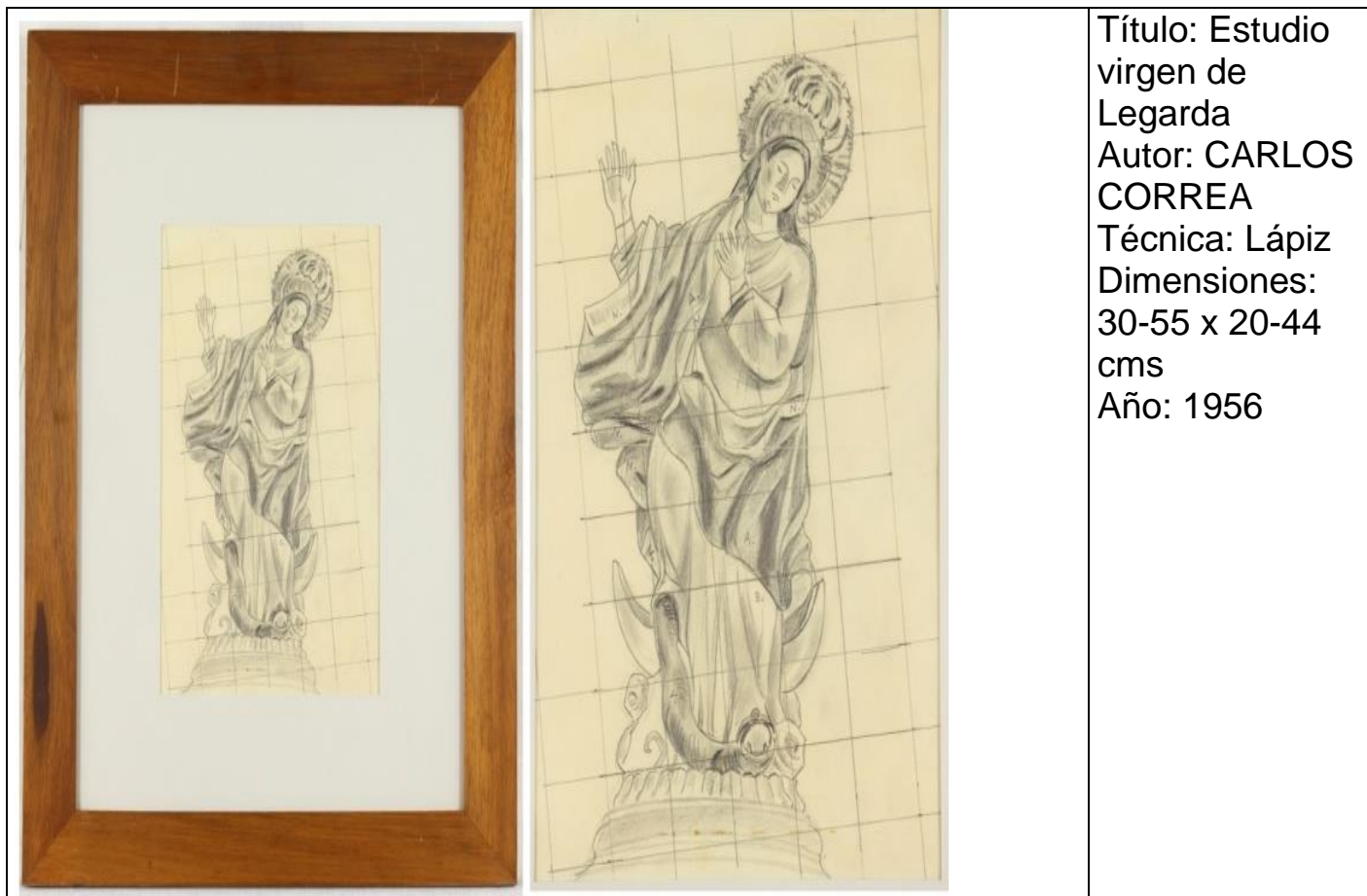


NIT 900.425.129-0

Palacio de la Cultura Rafael Uribe Uribe. Carrera 51 No. 52 - 03  
Teléfono +(574) 320 97 80 Fax +(574) 251 84 61  
Medellín - Antioquia - Colombia  
[www.culturantioquia.gov.co](http://www.culturantioquia.gov.co) - [contacto@culturantioquia.gov.co](mailto:contacto@culturantioquia.gov.co)



Título: Estudio  
 para viacrucis –  
 tiempo de  
 cuaresma  
 Autor: CARLOS  
 CORREA  
 Técnica:  
 Acuarela  
 Dimensiones:  
 33-58 x 32-56  
 cms  
 Año: 1968



Título: Estudio  
virgen de  
Legarda  
Autor: CARLOS  
CORREA  
Técnica: Lápiz  
Dimensiones:  
30-55 x 20-44  
cms  
Año: 1956



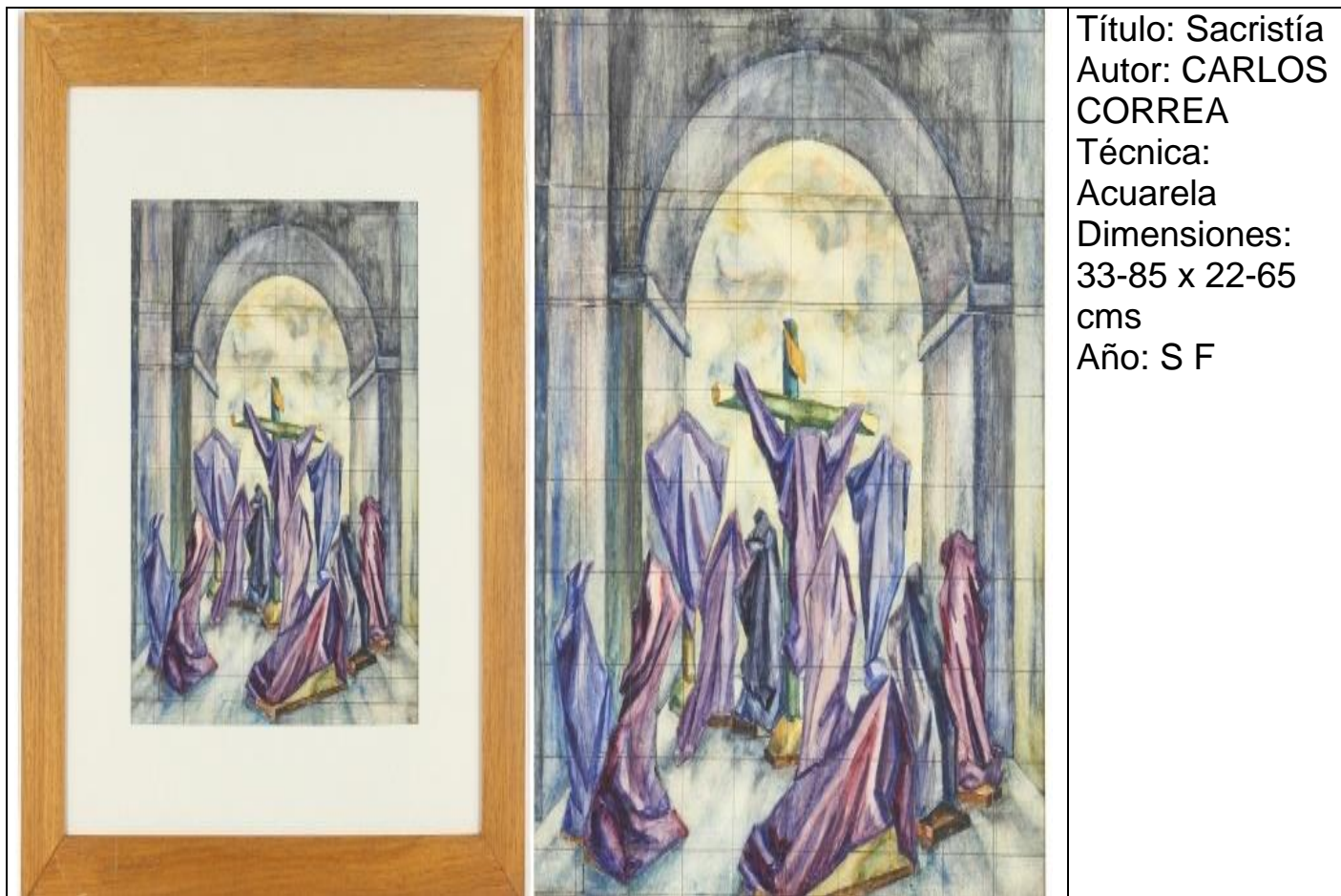
**NIT 900.425.129-0**

**Palacio de la Cultura Rafael Uribe Uribe.** Carrera 51 No. 52 – 03

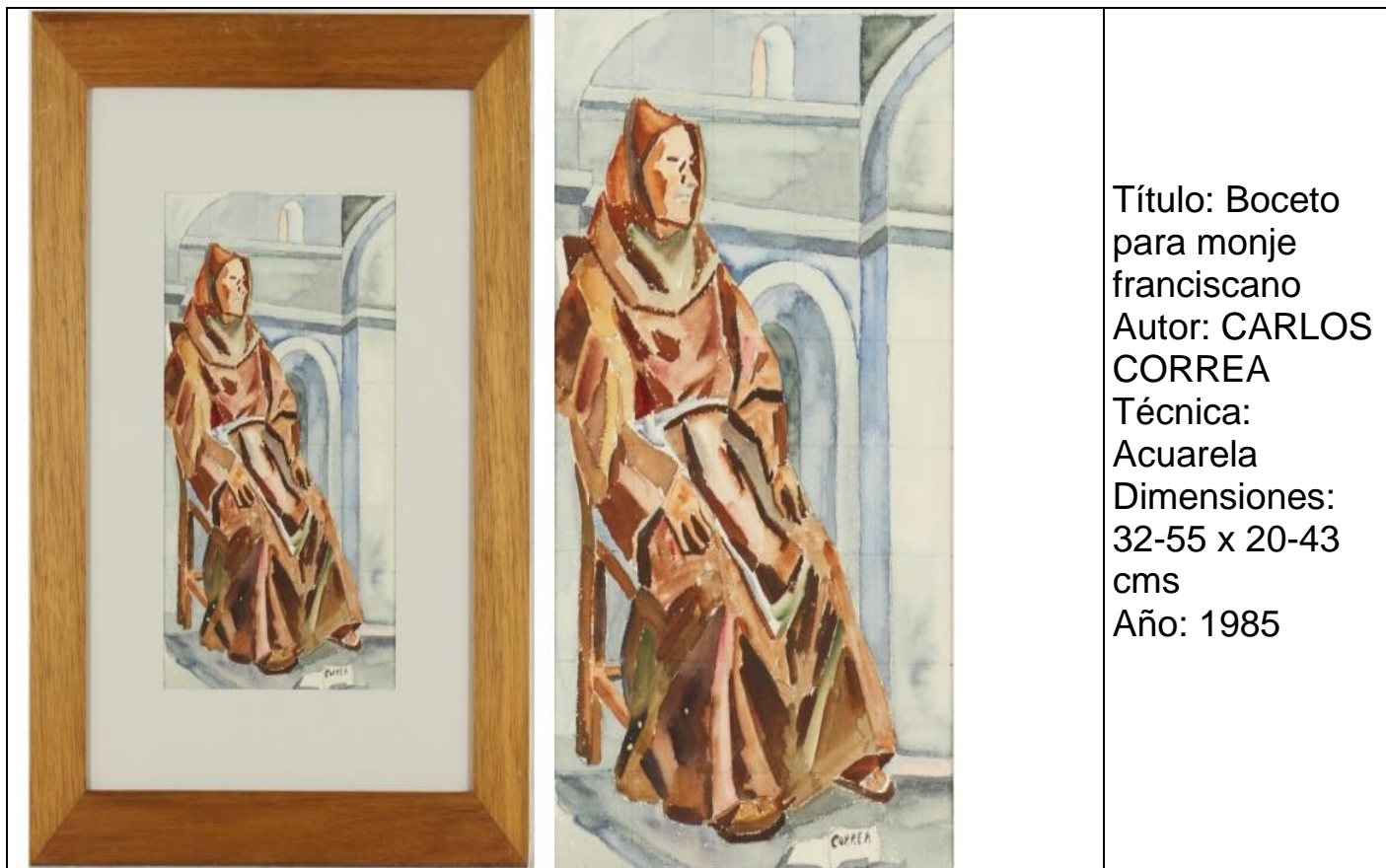
Teléfono +(574) 320 97 80 Fax +(574) 251 84 61

Medellín – Antioquia – Colombia

[www.culturantioquia.gov.co](http://www.culturantioquia.gov.co) - [contacto@culturantioquia.gov.co](mailto:contacto@culturantioquia.gov.co)



Título: Sacristía  
 Autor: CARLOS CORREA  
 Técnica: Acuarela  
 Dimensiones: 33-85 x 22-65 cms  
 Año: S F



Título: Boceto  
para monje  
franciscano  
Autor: CARLOS  
CORREA  
Técnica:  
Acuarela  
Dimensiones:  
32-55 x 20-43  
cms  
Año: 1985



**NIT 900.425.129-0**

**Palacio de la Cultura Rafael Uribe Uribe.** Carrera 51 No. 52 – 03  
Teléfono +(574) 320 97 80 Fax +(574) 251 84 61  
Medellín – Antioquia – Colombia  
[www.culturantioquia.gov.co](http://www.culturantioquia.gov.co) - [contacto@culturantioquia.gov.co](mailto:contacto@culturantioquia.gov.co)



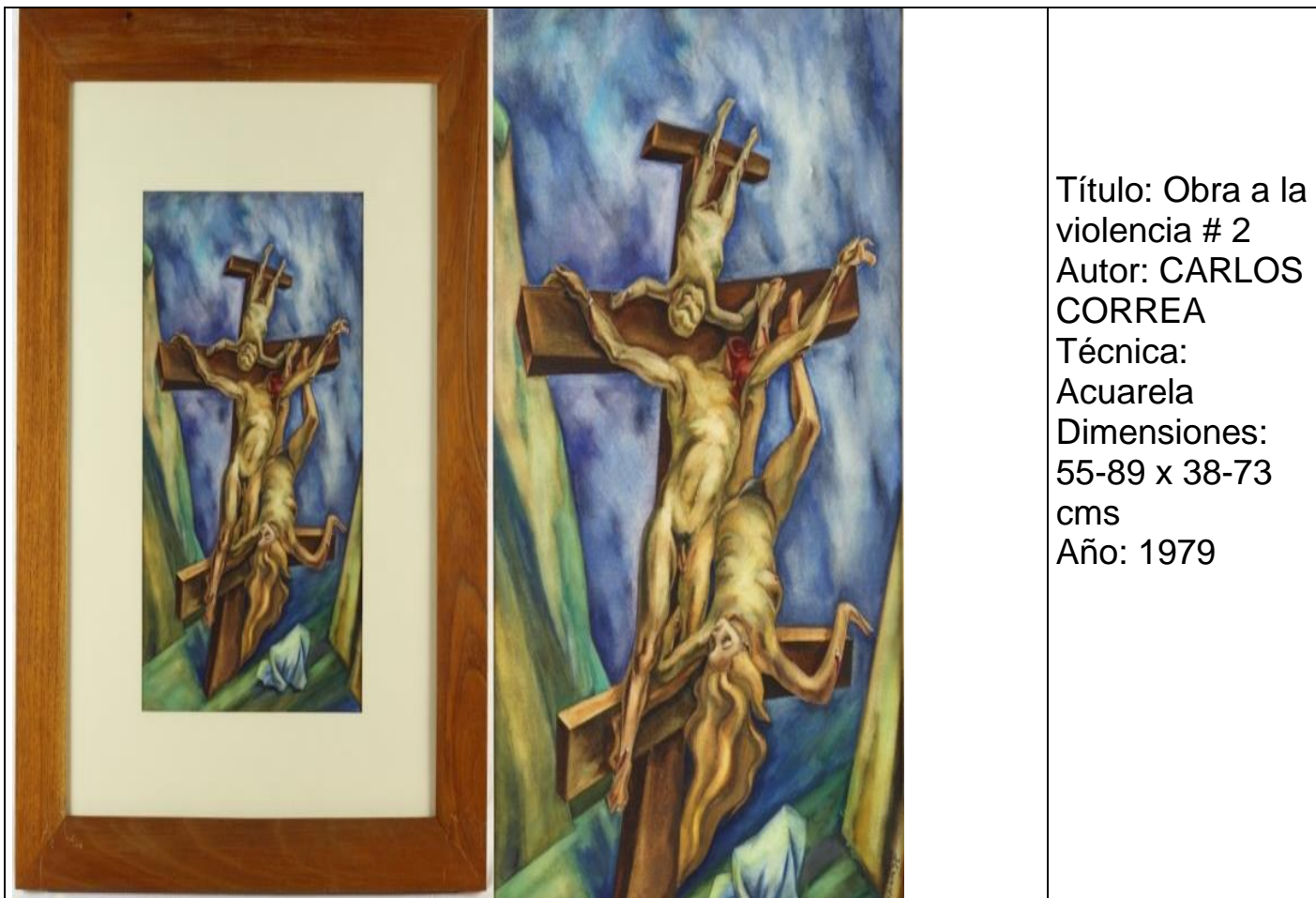


Título: Estudio  
catedral san  
José de lima  
Autor: CARLOS  
CORREA  
Técnica: Lápiz  
Dimensiones:  
20-43 x 31-54  
cms  
Año: S F



**NIT 900.425.129-0**

**Palacio de la Cultura Rafael Uribe Uribe.** Carrera 51 No. 52 – 03  
Teléfono +(574) 320 97 80 Fax +(574) 251 84 61  
Medellín – Antioquia – Colombia  
[www.culturantioquia.gov.co](http://www.culturantioquia.gov.co) - [contacto@culturantioquia.gov.co](mailto:contacto@culturantioquia.gov.co)

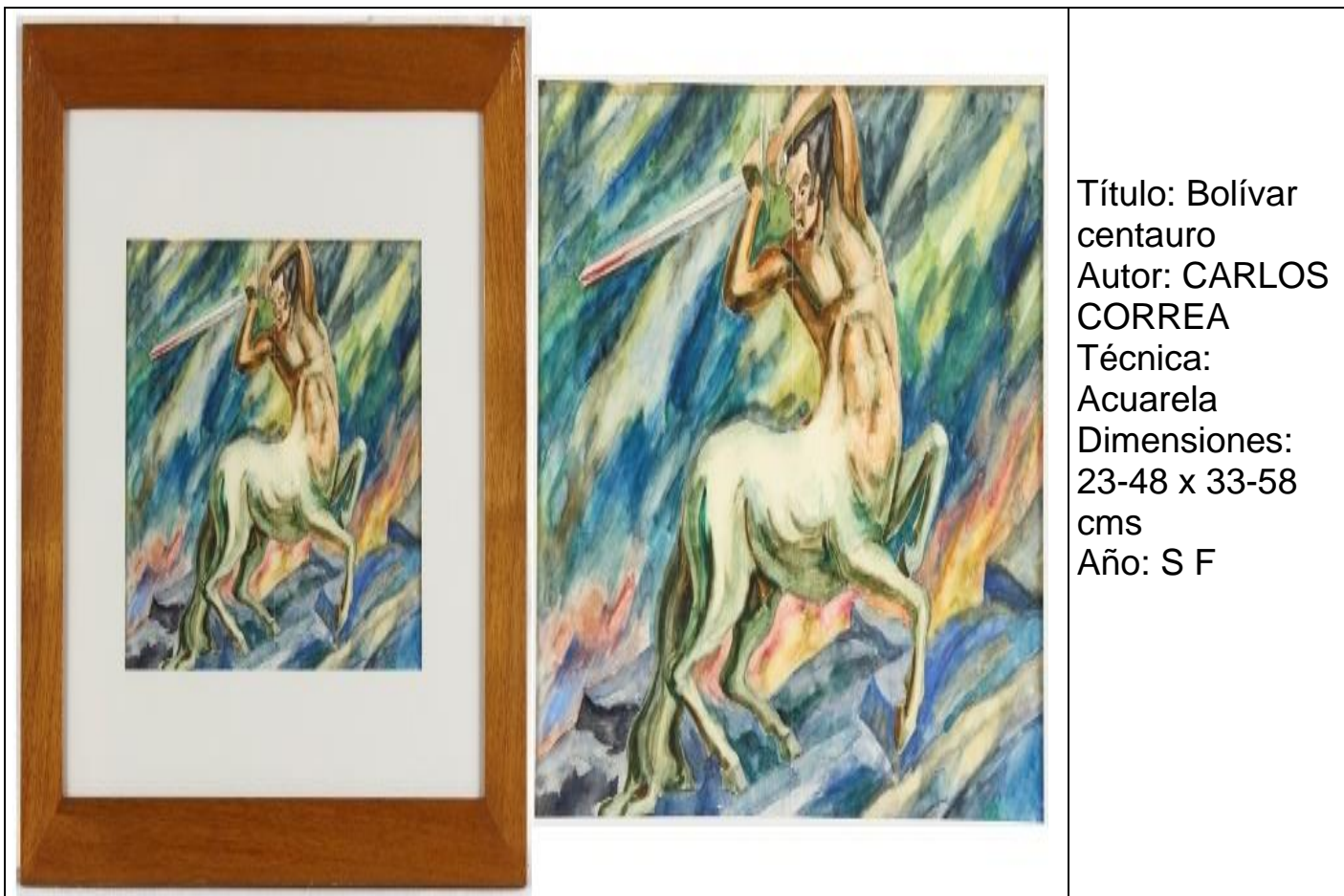


Título: Obra a la violencia # 2  
 Autor: CARLOS CORREA  
 Técnica:  
 Acuarela  
 Dimensiones:  
 55-89 x 38-73  
 cms  
 Año: 1979



**NIT 900.425.129-0**

**Palacio de la Cultura Rafael Uribe Uribe.** Carrera 51 No. 52 – 03  
 Teléfono +(574) 320 97 80 Fax +(574) 251 84 61  
 Medellín – Antioquia – Colombia  
[www.culturantioquia.gov.co](http://www.culturantioquia.gov.co) - [contacto@culturantioquia.gov.co](mailto:contacto@culturantioquia.gov.co)

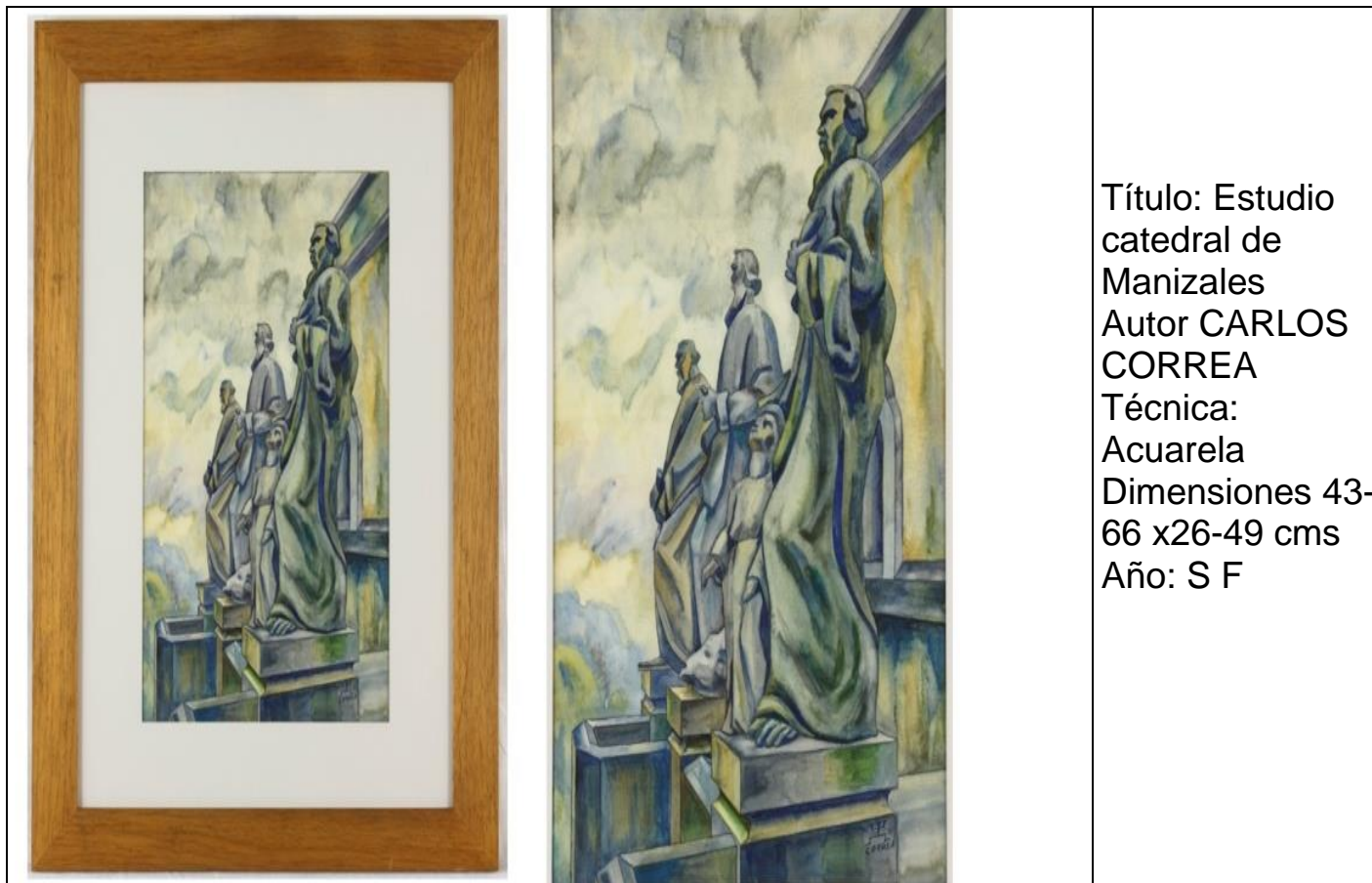


Título: Bolívar  
centauro  
Autor: CARLOS  
CORREA  
Técnica:  
Acuarela  
Dimensiones:  
23-48 x 33-58  
cms  
Año: S F



**NIT 900.425.129-0**

**Palacio de la Cultura Rafael Uribe Uribe.** Carrera 51 No. 52 – 03  
Teléfono +(574) 320 97 80 Fax +(574) 251 84 61  
Medellín – Antioquia – Colombia  
[www.culturantioquia.gov.co](http://www.culturantioquia.gov.co) - [contacto@culturantioquia.gov.co](mailto:contacto@culturantioquia.gov.co)

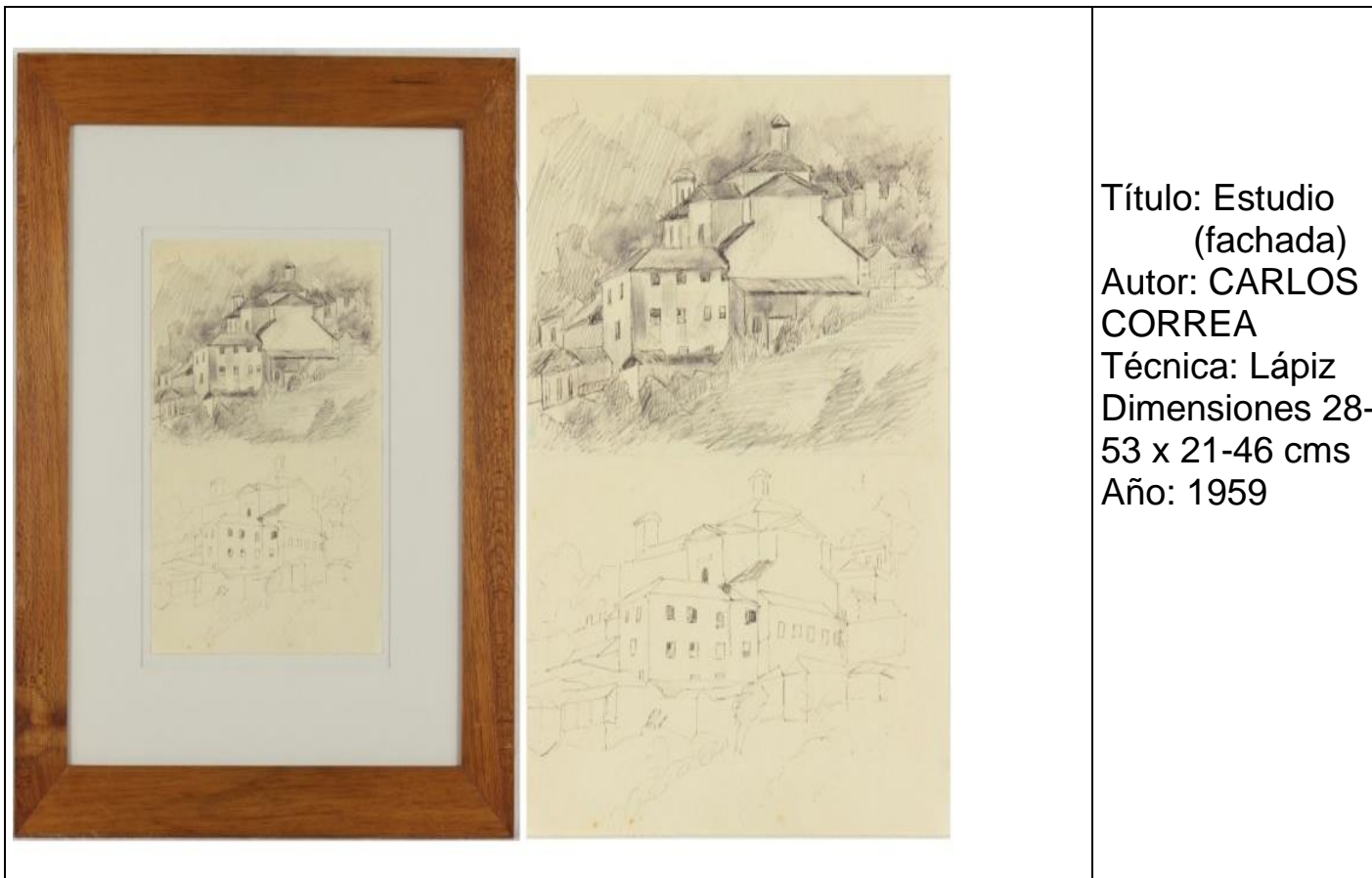


Título: Estudio  
catedral de  
Manizales  
Autor CARLOS  
CORREA  
Técnica:  
Acuarela  
Dimensiones 43-  
66 x26-49 cms  
Año: S F



NIT 900.425.129-0

Palacio de la Cultura Rafael Uribe Uribe. Carrera 51 No. 52 – 03  
Teléfono +(574) 320 97 80 Fax +(574) 251 84 61  
Medellín – Antioquia – Colombia  
[www.culturantioquia.gov.co](http://www.culturantioquia.gov.co) - [contacto@culturantioquia.gov.co](mailto:contacto@culturantioquia.gov.co)



Título: Estudio  
(fachada)  
Autor: CARLOS  
CORREA  
Técnica: Lápiz  
Dimensiones 28-  
53 x 21-46 cms  
Año: 1959



**NIT 900.425.129-0**

**Palacio de la Cultura Rafael Uribe Uribe.** Carrera 51 No. 52 – 03  
Teléfono +(574) 320 97 80 Fax +(574) 251 84 61  
Medellín – Antioquia – Colombia  
[www.culturantioquia.gov.co](http://www.culturantioquia.gov.co) - [contacto@culturantioquia.gov.co](mailto:contacto@culturantioquia.gov.co)



Título: Estudio  
para santo  
de  
Ayacucho  
Autor: CARLOS  
CORREA  
Técnica: Lápiz  
Dimensiones 32-  
51 x 20-41 cms  
Año: 1959



**NIT 900.425.129-0**

**Palacio de la Cultura Rafael Uribe Uribe.** Carrera 51 No. 52 – 03  
Teléfono +(574) 320 97 80 Fax +(574) 251 84 61  
Medellín – Antioquia – Colombia  
[www.culturantioquia.gov.co](http://www.culturantioquia.gov.co) - [contacto@culturantioquia.gov.co](mailto:contacto@culturantioquia.gov.co)

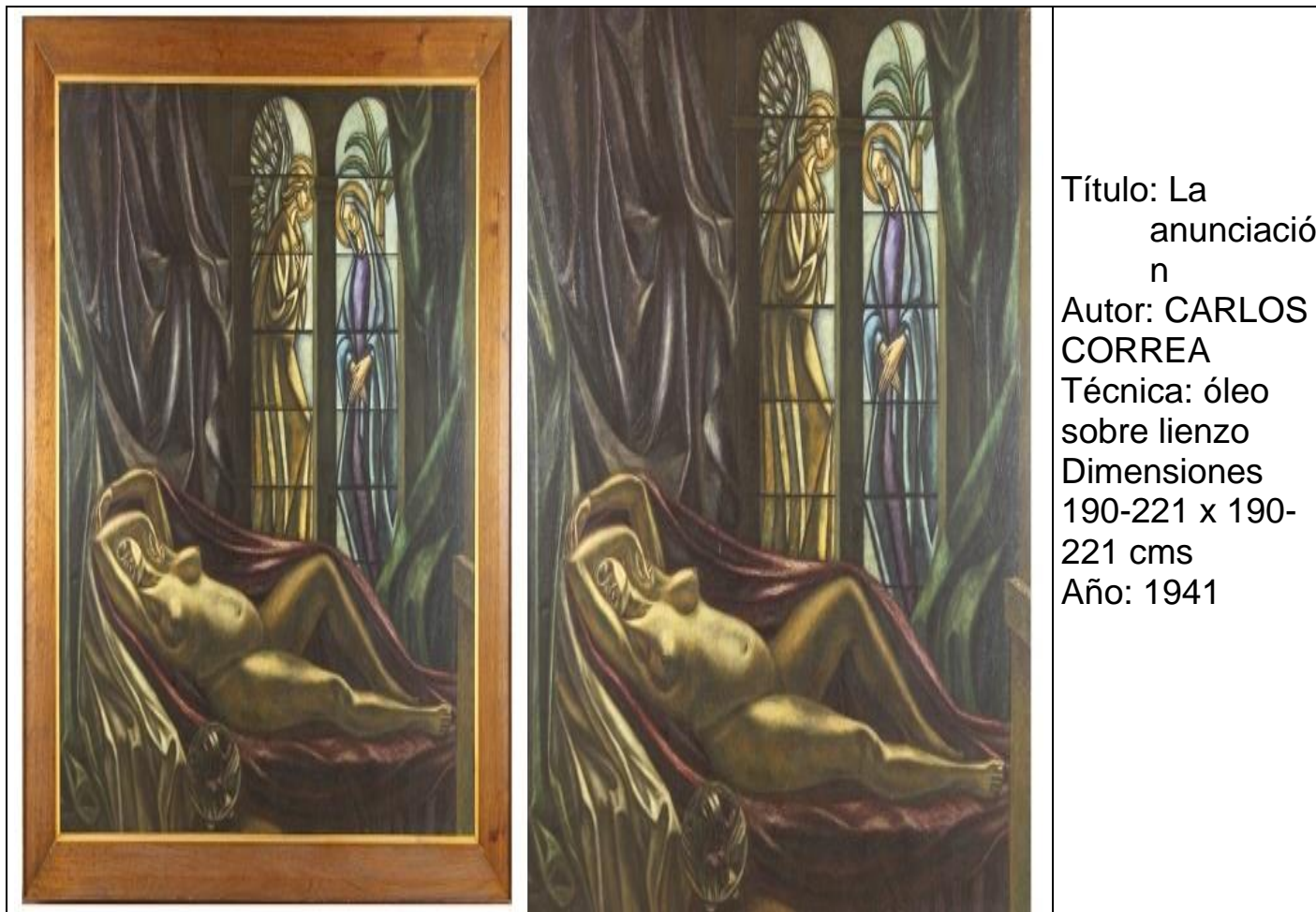


Título:  
Autorretrato  
Autor: CARLOS  
CORREA  
Técnica: óleo  
sobre lienzo  
Dimensiones 139-  
162 x 84-107 cms  
Año: 1944



**NIT 900.425.129-0**

**Palacio de la Cultura Rafael Uribe Uribe.** Carrera 51 No. 52 – 03  
Teléfono +(574) 320 97 80 Fax +(574) 251 84 61  
Medellín – Antioquia – Colombia  
[www.culturantioquia.gov.co](http://www.culturantioquia.gov.co) - [contacto@culturantioquia.gov.co](mailto:contacto@culturantioquia.gov.co)



Título: La  
anunciación  
Autor: CARLOS  
CORREA  
Técnica: óleo  
sobre lienzo  
Dimensiones  
190-221 x 190-  
221 cms  
Año: 1941



NIT 900.425.129-0

Palacio de la Cultura Rafael Uribe Uribe. Carrera 51 No. 52 – 03  
Teléfono +(574) 320 97 80 Fax +(574) 251 84 61  
Medellín – Antioquia – Colombia  
[www.culturantioquia.gov.co](http://www.culturantioquia.gov.co) - [contacto@culturantioquia.gov.co](mailto:contacto@culturantioquia.gov.co)





**Título:** Simón Bolívar  
**Autor:** ALFONSO GOEZ  
**Técnica:** óleo sobre lienzo  
**Dimensiones:** 100 x 70 cms  
**Año:** SF



**NIT 900.425.129-0**

**Palacio de la Cultura Rafael Uribe Uribe.** Carrera 51 No. 52 – 03  
Teléfono +(574) 320 97 80 Fax +(574) 251 84 61  
Medellín – Antioquia – Colombia  
[www.culturantioquia.gov.co](http://www.culturantioquia.gov.co) - [contacto@culturantioquia.gov.co](mailto:contacto@culturantioquia.gov.co)



**Título:** Iglesia  
San Ignacio  
**Autor:** TERESA  
DE LA CRUZ  
**Técnica:**  
Acuarela  
**Dimensiones:**  
38 x 50 cms  
**Año:** SF



**NIT 900.425.129-0**

**Palacio de la Cultura Rafael Uribe Uribe.** Carrera 51 No. 52 – 03  
Teléfono +(574) 320 97 80 Fax +(574) 251 84 61  
Medellín – Antioquia – Colombia  
[www.culturantioquia.gov.co](http://www.culturantioquia.gov.co) - [contacto@culturantioquia.gov.co](mailto:contacto@culturantioquia.gov.co)

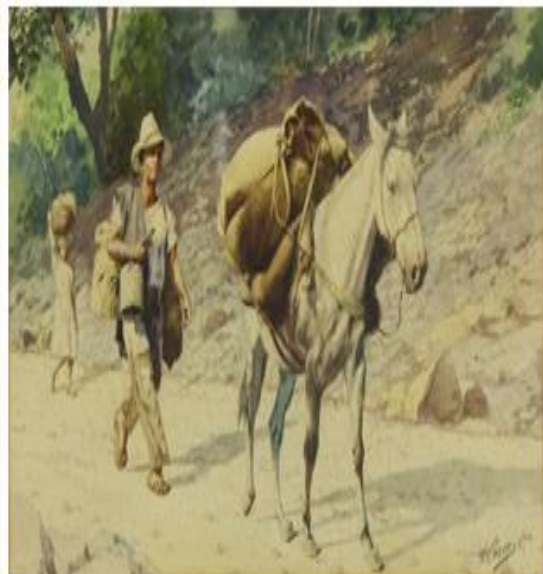
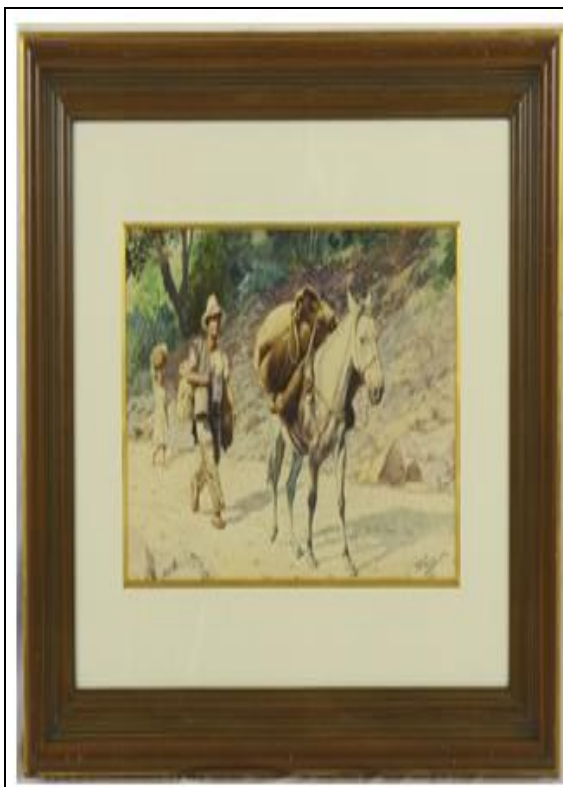


**Título:** Dolor  
**Autor:**  
EDUARDO  
VILLA  
**Técnica:**  
Acuarela  
**Dimensiones:**  
49 x 68 cms  
**Año:** 1988



NIT 900.425.129-0

Palacio de la Cultura Rafael Uribe Uribe. Carrera 51 No. 52 – 03  
Teléfono +(574) 320 97 80 Fax +(574) 251 84 61  
Medellín – Antioquia – Colombia  
[www.culturantioquia.gov.co](http://www.culturantioquia.gov.co) - [contacto@culturantioquia.gov.co](mailto:contacto@culturantioquia.gov.co)



**Título:** Campesinos

**Autor:**  
HUMBERTO  
CHAVEZ

**Técnica:** Acuarela

**Dimensiones:** 30  
x 47 cms

**Año:** SF



**NIT 900.425.129-0**

**Palacio de la Cultura Rafael Uribe Uribe.** Carrera 51 No. 52 – 03  
Teléfono +(574) 320 97 80 Fax +(574) 251 84 61  
Medellín – Antioquia – Colombia  
[www.culturantioquia.gov.co](http://www.culturantioquia.gov.co) - [contacto@culturantioquia.gov.co](mailto:contacto@culturantioquia.gov.co)



**Título:** Florero  
**Autor:** GABRIEL  
MONTROYA  
**Técnica:** óleo  
sobre lienzo  
**Dimensiones:**  
30 X 38 cms  
**Año:** 1902



NIT 900.425.129-0

Palacio de la Cultura Rafael Uribe Uribe. Carrera 51 No. 52 – 03  
Teléfono +(574) 320 97 80 Fax +(574) 251 84 61  
Medellín – Antioquia – Colombia  
[www.culturantioquia.gov.co](http://www.culturantioquia.gov.co) - [contacto@culturantioquia.gov.co](mailto:contacto@culturantioquia.gov.co)



**Título:** Girasoles  
del tiempo

**Autor:**  
FRANCISCO  
MEJIA

**Técnica:** Linóleo

**Dimensiones:**

50 x 34 cms

**Año:** 1988



**NIT 900.425.129-0**

**Palacio de la Cultura Rafael Uribe Uribe.** Carrera 51 No. 52 – 03  
Teléfono +(574) 320 97 80 Fax +(574) 251 84 61  
Medellín – Antioquia – Colombia  
[www.culturantioquia.gov.co](http://www.culturantioquia.gov.co) - [contacto@culturantioquia.gov.co](mailto:contacto@culturantioquia.gov.co)



**Título:** Cuerpos  
**Autor:** MARCOS  
**Técnica:**  
Xilolinóleografía  
**Dimensiones:**  
58 x 38 cms  
**Año:** 1996



**NIT 900.425.129-0**

**Palacio de la Cultura Rafael Uribe Uribe.** Carrera 51 No. 52 – 03

Teléfono +(574) 320 97 80 Fax +(574) 251 84 61

Medellín – Antioquia – Colombia

[www.culturantioquia.gov.co](http://www.culturantioquia.gov.co) - [contacto@culturantioquia.gov.co](mailto:contacto@culturantioquia.gov.co)



**Título:** Francisco José de Caldas  
**Autor:** CAMILO ISAZA TORRES  
**Técnica:** óleo sobre lienzo  
**Dimensiones:** 100 X 70 cms  
**Año:** SF



**NIT 900.425.129-0**

**Palacio de la Cultura Rafael Uribe Uribe.** Carrera 51 No. 52 – 03  
Teléfono +(574) 320 97 80 Fax +(574) 251 84 61  
Medellín – Antioquia – Colombia  
[www.culturantioquia.gov.co](http://www.culturantioquia.gov.co) - [contacto@culturantioquia.gov.co](mailto:contacto@culturantioquia.gov.co)



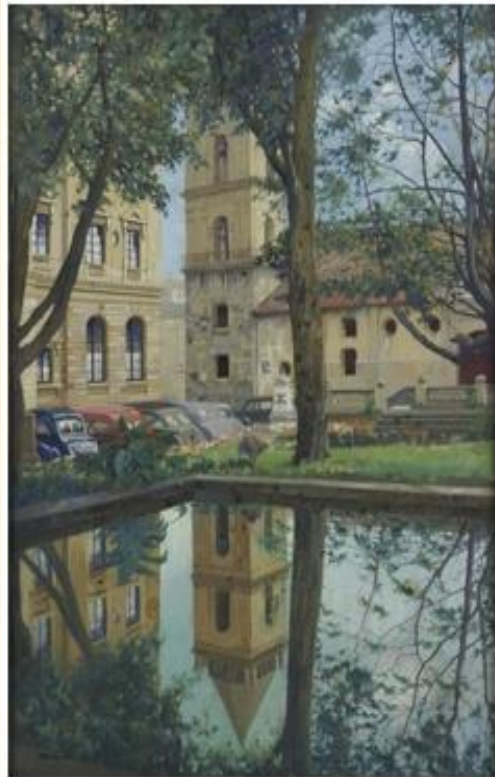


**Título:** Don  
Gonzalo  
Mejía  
**Autor:** Gustavo  
López  
**Técnica:** óleo  
sobre lienzo  
**Dimensiones:**  
86 x70 cms  
**Año:** 1966



**NIT 900.425.129-0**

**Palacio de la Cultura Rafael Uribe Uribe.** Carrera 51 No. 52 – 03  
Teléfono +(574) 320 97 80 Fax +(574) 251 84 61  
Medellín – Antioquia – Colombia  
[www.culturantioquia.gov.co](http://www.culturantioquia.gov.co) - [contacto@culturantioquia.gov.co](mailto:contacto@culturantioquia.gov.co)



**Título:** Parque Santander  
- Bogotá

**Autor:** JOSE RESTREPO RIVERA

**Técnica:** Acuarela

**Dimensiones:** 75 x 55 cms

**Año:** 1938



**NIT 900.425.129-0**

**Palacio de la Cultura Rafael Uribe Uribe.** Carrera 51 No. 52 – 03  
Teléfono +(574) 320 97 80 Fax +(574) 251 84 61  
Medellín – Antioquia – Colombia

[www.culturantioquia.gov.co](http://www.culturantioquia.gov.co) - [contacto@culturantioquia.gov.co](mailto:contacto@culturantioquia.gov.co)



**Título:** Paisaje  
**Autor:** CARLOS MARTINEZ  
**Técnica:** óleo sobre lienzo  
**Dimensiones** 23 x 20 cms  
**Año:** 1941



**NIT 900.425.129-0**

**Palacio de la Cultura Rafael Uribe Uribe.** Carrera 51 No. 52 – 03  
Teléfono +(574) 320 97 80 Fax +(574) 251 84 61  
Medellín – Antioquia – Colombia  
[www.culturantioquia.gov.co](http://www.culturantioquia.gov.co) - [contacto@culturantioquia.gov.co](mailto:contacto@culturantioquia.gov.co)



**Título:** Ángeles  
con paisaje  
**Autor:** CARLOS  
MARTINEZ  
**Técnica:**  
Acuarela y tinta  
**Dimensiones:**  
24 X 20 cms  
**Año:** 1990



NIT 900.425.129-0

**Palacio de la Cultura Rafael Uribe Uribe.** Carrera 51 No. 52 – 03  
Teléfono +(574) 320 97 80 Fax +(574) 251 84 61  
Medellín – Antioquia – Colombia  
[www.culturantioquia.gov.co](http://www.culturantioquia.gov.co) - [contacto@culturantioquia.gov.co](mailto:contacto@culturantioquia.gov.co)



**Título:** Bodegón  
con rosas  
**Autor:** CARLOS  
MARTINEZ  
**Técnica:** óleo  
sobre lienzo  
**Dimensiones** 16  
x 10 cms  
**Año:** SF



NIT 900.425.129-0

Palacio de la Cultura Rafael Uribe Uribe. Carrera 51 No. 52 – 03  
Teléfono +(574) 320 97 80 Fax +(574) 251 84 61  
Medellín – Antioquia – Colombia

[www.culturantioquia.gov.co](http://www.culturantioquia.gov.co) - [contacto@culturantioquia.gov.co](mailto:contacto@culturantioquia.gov.co)



**Título:** Mujeres  
Desnudas  
**Autor:** CARLOS  
MARTINEZ  
**Técnica:**  
Acuarela  
**Dimensiones:**  
22 x 15 cms  
**Año:** 1990



NIT 900.425.129-0

Palacio de la Cultura Rafael Uribe Uribe. Carrera 51 No. 52 – 03  
Teléfono +(574) 320 97 80 Fax +(574) 251 84 61  
Medellín – Antioquia – Colombia

[www.culturantioquia.gov.co](http://www.culturantioquia.gov.co) - [contacto@culturantioquia.gov.co](mailto:contacto@culturantioquia.gov.co)



**Título:** Bodegón  
con flores  
**Autor:** CARLOS  
MARTINEZ  
**Técnica:** óleo  
sobre lienzo  
**Dimensiones:**  
25 x 20 cms  
**Año:** SF



**NIT 900.425.129-0**

**Palacio de la Cultura Rafael Uribe Uribe.** Carrera 51 No. 52 – 03  
Teléfono +(574) 320 97 80 Fax +(574) 251 84 61  
Medellín – Antioquia – Colombia  
[www.culturantioquia.gov.co](http://www.culturantioquia.gov.co) - [contacto@culturantioquia.gov.co](mailto:contacto@culturantioquia.gov.co)



**Título:** Paisaje rural  
**Autor:** CARLOS MARTINEZ  
**Técnica:** óleo sobre lienzo  
**Dimensiones:** 15 x 12 cms  
**Año:** 1980



NIT 900.425.129-0

Palacio de la Cultura Rafael Uribe Uribe. Carrera 51 No. 52 – 03  
Teléfono +(574) 320 97 80 Fax +(574) 251 84 61  
Medellín – Antioquia – Colombia  
[www.culturantioquia.gov.co](http://www.culturantioquia.gov.co) - [contacto@culturantioquia.gov.co](mailto:contacto@culturantioquia.gov.co)



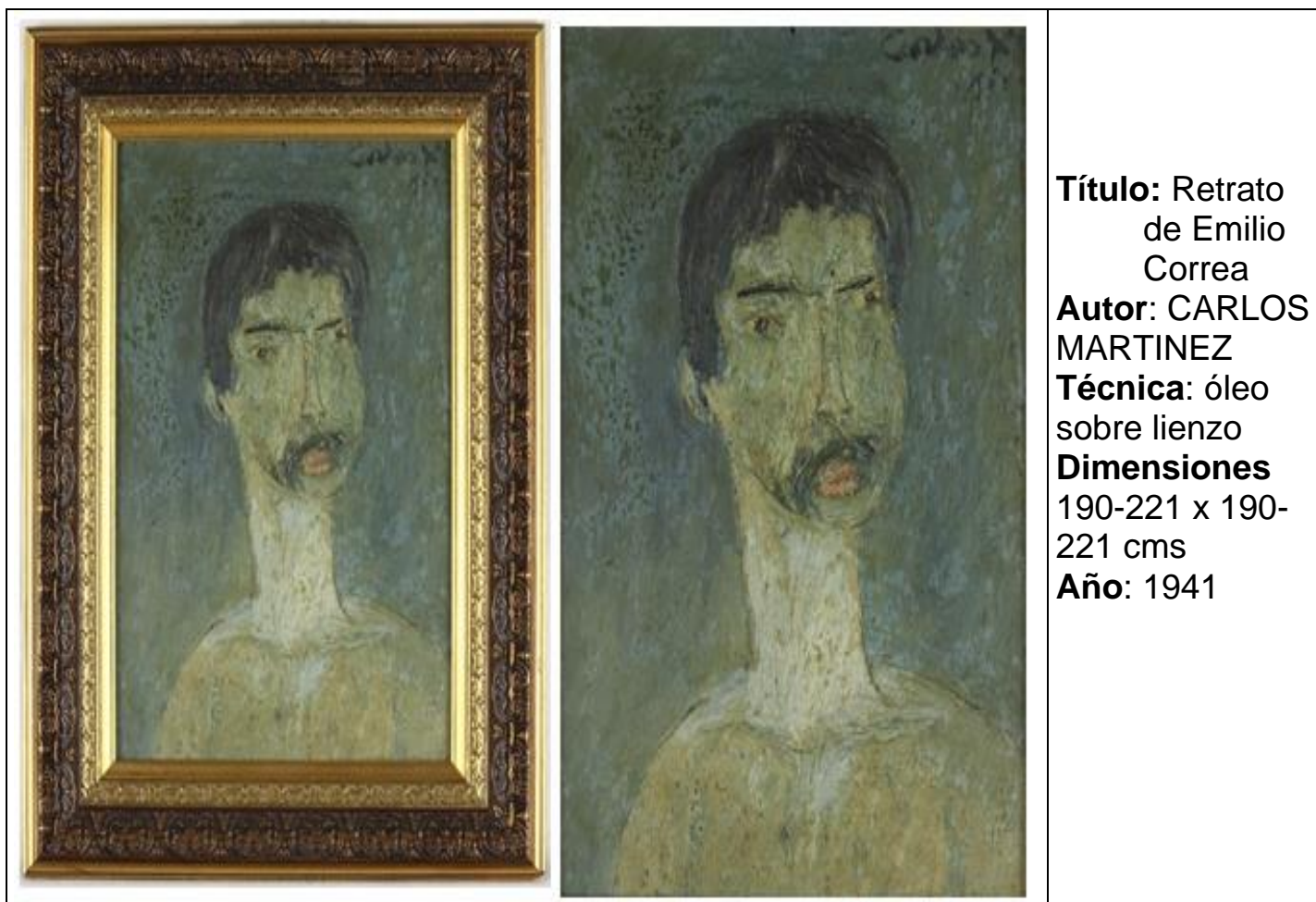


**Título:** Bodegón  
con  
girasoles  
**Autor:** CARLOS  
MARTINEZ  
**Técnica:**  
Acuarela  
**Dimensiones:**  
25 x 20 cms  
**Año:** 1993



**NIT 900.425.129-0**

**Palacio de la Cultura Rafael Uribe Uribe.** Carrera 51 No. 52 – 03  
Teléfono +(574) 320 97 80 Fax +(574) 251 84 61  
Medellín – Antioquia – Colombia  
[www.culturantioquia.gov.co](http://www.culturantioquia.gov.co) - [contacto@culturantioquia.gov.co](mailto:contacto@culturantioquia.gov.co)



**Título:** Retrato  
de Emilio  
Correa

**Autor:** CARLOS  
MARTINEZ

**Técnica:** óleo  
sobre lienzo

**Dimensiones**  
190-221 x 190-  
221 cms

**Año:** 1941



NIT 900.425.129-0

Palacio de la Cultura Rafael Uribe Uribe. Carrera 51 No. 52 – 03  
Teléfono +(574) 320 97 80 Fax +(574) 251 84 61  
Medellín – Antioquia – Colombia

[www.culturantioquia.gov.co](http://www.culturantioquia.gov.co) - [contacto@culturantioquia.gov.co](mailto:contacto@culturantioquia.gov.co)



**Título:**  
Autorretrat  
o  
**Autor:** CARLOS  
MARTINEZ  
**Técnica:**  
Acuarela  
**Dimensiones:**  
23 x 17 cms  
**Año:** 1956



**NIT 900.425.129-0**

**Palacio de la Cultura Rafael Uribe Uribe.** Carrera 51 No. 52 – 03  
Teléfono +(574) 320 97 80 Fax +(574) 251 84 61  
Medellín – Antioquia – Colombia  
[www.culturantioquia.gov.co](http://www.culturantioquia.gov.co) - [contacto@culturantioquia.gov.co](mailto:contacto@culturantioquia.gov.co)



**Título:** Paisaje  
**Autor:** CARLOS MARTINEZ  
**Técnica:** óleo sobre lienzo  
**Dimensiones:** 28 x 19 cms  
**Año:** SF



**NIT 900.425.129-0**

**Palacio de la Cultura Rafael Uribe Uribe.** Carrera 51 No. 52 – 03  
Teléfono +(574) 320 97 80 Fax +(574) 251 84 61  
Medellín – Antioquia – Colombia  
[www.culturantioquia.gov.co](http://www.culturantioquia.gov.co) - [contacto@culturantioquia.gov.co](mailto:contacto@culturantioquia.gov.co)



**Título:** Simón Bolívar  
**Autor:** Gustavo Facio Lince  
**Técnica:** Pastel  
**Dimensiones:** 47 x 36 cms  
**Año:** 1946



**NIT 900.425.129-0**

**Palacio de la Cultura Rafael Uribe Uribe.** Carrera 51 No. 52 – 03

Teléfono +(574) 320 97 80 Fax +(574) 251 84 61

Medellín – Antioquia – Colombia

[www.culturantioquia.gov.co](http://www.culturantioquia.gov.co) - [contacto@culturantioquia.gov.co](mailto:contacto@culturantioquia.gov.co)



**Título:** Rostro  
con gafas  
**Autor:** DARIO  
TOBON  
**Técnica:**  
Carboncillo  
**Dimensiones:**  
48 x 31 cms  
**Año:** 1939



**NIT 900.425.129-0**

**Palacio de la Cultura Rafael Uribe Uribe.** Carrera 51 No. 52 – 03  
Teléfono +(574) 320 97 80 Fax +(574) 251 84 61  
Medellín – Antioquia – Colombia  
[www.culturantioquia.gov.co](http://www.culturantioquia.gov.co) - [contacto@culturantioquia.gov.co](mailto:contacto@culturantioquia.gov.co)



**Título:** Discípulo

**Autor:**  
GUSTAVO  
LOPEZ

**Técnica:** Pastel

**Dimensiones:**

54 x 36 cms

**Año:** 1962



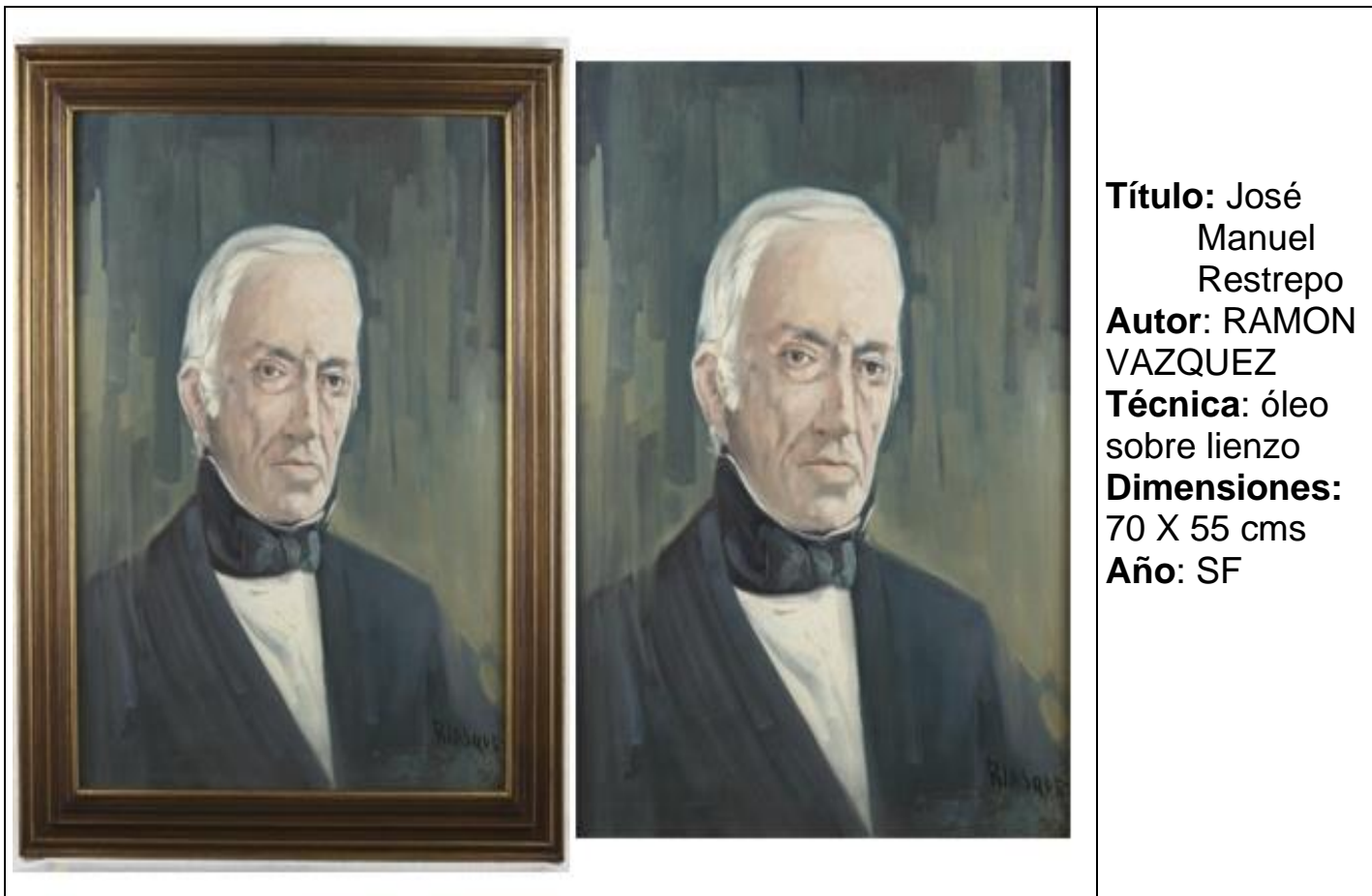
**NIT 900.425.129-0**

**Palacio de la Cultura Rafael Uribe Uribe.** Carrera 51 No. 52 – 03

Teléfono +(574) 320 97 80 Fax +(574) 251 84 61

Medellín – Antioquia – Colombia

[www.culturantioquia.gov.co](http://www.culturantioquia.gov.co) - [contacto@culturantioquia.gov.co](mailto:contacto@culturantioquia.gov.co)



**Título:** José  
Manuel  
Restrepo  
**Autor:** RAMON  
VAZQUEZ  
**Técnica:** óleo  
sobre lienzo  
**Dimensiones:**  
70 X 55 cms  
**Año:** SF



NIT 900.425.129-0

Palacio de la Cultura Rafael Uribe Uribe. Carrera 51 No. 52 – 03  
Teléfono +(574) 320 97 80 Fax +(574) 251 84 61  
Medellín – Antioquia – Colombia  
[www.culturantioquia.gov.co](http://www.culturantioquia.gov.co) - [contacto@culturantioquia.gov.co](mailto:contacto@culturantioquia.gov.co)





**Título:** Porfirio  
Barba  
Jacob

**Autor:**  
ALBERTO  
TORRENTE  
POSADA

**Técnica:** Pastel

**Dimensiones:**

61 x 48 cms

**Año:** SF



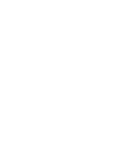
**NIT 900.425.129-0**

**Palacio de la Cultura Rafael Uribe Uribe.** Carrera 51 No. 52 – 03

Teléfono +(574) 320 97 80 Fax +(574) 251 84 61

Medellín – Antioquia – Colombia

[www.culturantioquia.gov.co](http://www.culturantioquia.gov.co) - [contacto@culturantioquia.gov.co](mailto:contacto@culturantioquia.gov.co)



**Título:** María  
Cano

**Autor:**  
ALBERTO  
TORRENTE  
POSADA

**Técnica:** Pastel

**Dimensiones:**

61 x 48 cms

**Año:** SF



**NIT 900.425.129-0**

**Palacio de la Cultura Rafael Uribe Uribe.** Carrera 51 No. 52 – 03

Teléfono +(574) 320 97 80 Fax +(574) 251 84 61

Medellín – Antioquia – Colombia

[www.culturantioquia.gov.co](http://www.culturantioquia.gov.co) - [contacto@culturantioquia.gov.co](mailto:contacto@culturantioquia.gov.co)



**Título:** Tomás  
Carrasquilla

**Autor:**  
ALBERTO  
TORRENTE  
POSADA

**Técnica:** Pastel

**Dimensiones:**

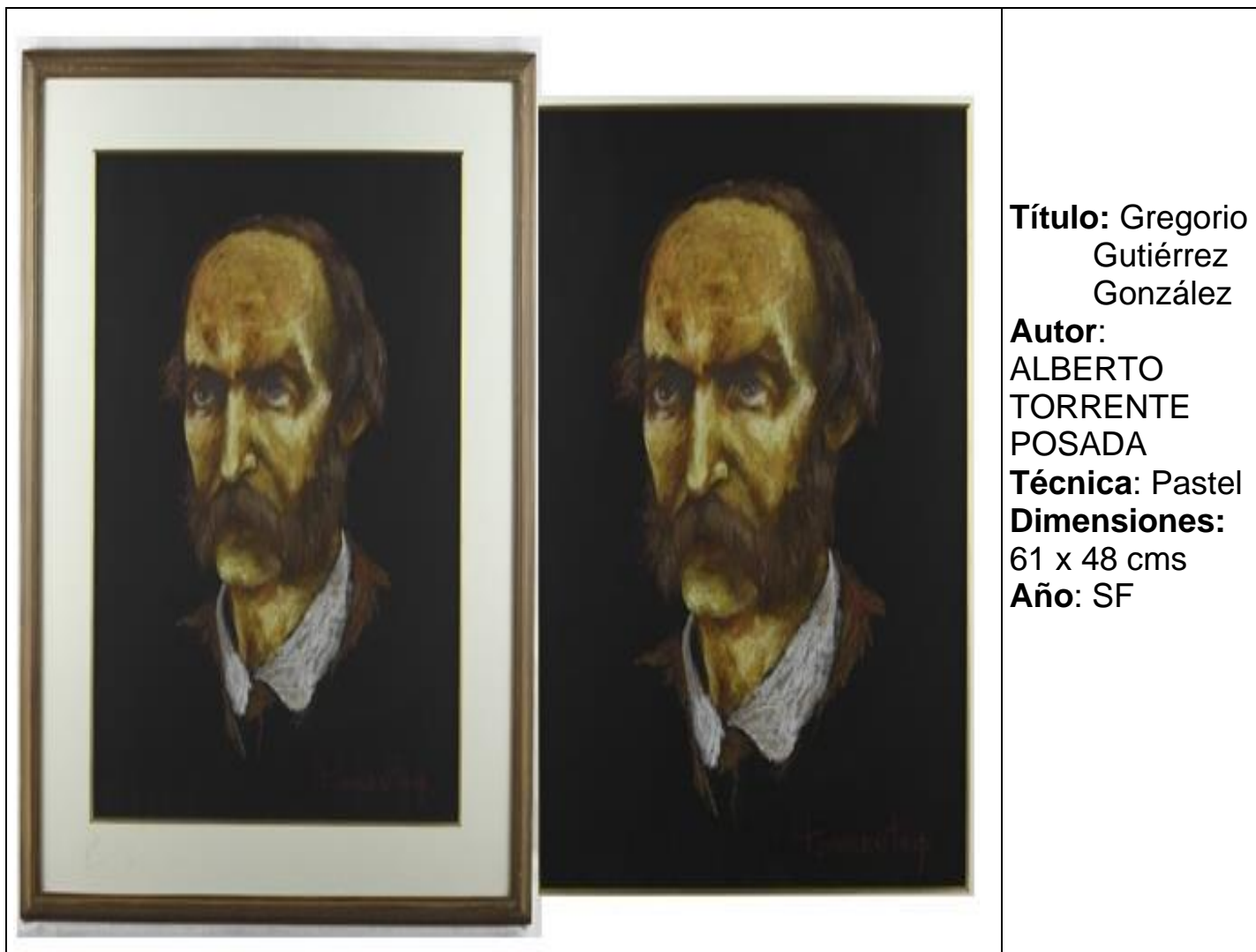
61 x 48 cms

**Año:** SF



NIT 900.425.129-0

Palacio de la Cultura Rafael Uribe Uribe. Carrera 51 No. 52 – 03  
Teléfono +(574) 320 97 80 Fax +(574) 251 84 61  
Medellín – Antioquia – Colombia  
[www.culturantioquia.gov.co](http://www.culturantioquia.gov.co) - [contacto@culturantioquia.gov.co](mailto:contacto@culturantioquia.gov.co)



**Título:** Gregorio  
Gutiérrez  
González

**Autor:**  
ALBERTO  
TORRENTE  
POSADA

**Técnica:** Pastel

**Dimensiones:**

61 x 48 cms

**Año:** SF



NIT 900.425.129-0

Palacio de la Cultura Rafael Uribe Uribe. Carrera 51 No. 52 – 03  
Teléfono +(574) 320 97 80 Fax +(574) 251 84 61  
Medellín – Antioquia – Colombia

[www.culturantioquia.gov.co](http://www.culturantioquia.gov.co) - [contacto@culturantioquia.gov.co](mailto:contacto@culturantioquia.gov.co)



**Título:** León de Greiff

**Autor:**  
ALBERTO  
TORRENTE  
POSADA

**Técnica:** Pastel

**Dimensiones:**

61 x 48 cms

**Año:** SF



NIT 900.425.129-0

Palacio de la Cultura Rafael Uribe Uribe. Carrera 51 No. 52 - 03  
Teléfono +(574) 320 97 80 Fax +(574) 251 84 61  
Medellín - Antioquia - Colombia  
[www.culturantioquia.gov.co](http://www.culturantioquia.gov.co) - [contacto@culturantioquia.gov.co](mailto:contacto@culturantioquia.gov.co)



**Título:** Débora  
Arango

**Autor:**  
ALBERTO  
TORRENTE  
POSADA

**Técnica:** Pastel

**Dimensiones:**

61 x 48 cms

**Año:** SF



**NIT 900.425.129-0**

**Palacio de la Cultura Rafael Uribe Uribe.** Carrera 51 No. 52 – 03

Teléfono +(574) 320 97 80 Fax +(574) 251 84 61

Medellín – Antioquia – Colombia

[www.culturantioquia.gov.co](http://www.culturantioquia.gov.co) - [contacto@culturantioquia.gov.co](mailto:contacto@culturantioquia.gov.co)



**Título:** Ricardo Rendón

**Autor:**  
ALBERTO  
TORRENTE  
POSADA

**Técnica:** Pastel

**Dimensiones:**

61 x 48 cms

**Año:** SF



**NIT 900.425.129-0**

**Palacio de la Cultura Rafael Uribe Uribe.** Carrera 51 No. 52 – 03

Teléfono +(574) 320 97 80 Fax +(574) 251 84 61

Medellín – Antioquia – Colombia

[www.culturantioquia.gov.co](http://www.culturantioquia.gov.co) - [contacto@culturantioquia.gov.co](mailto:contacto@culturantioquia.gov.co)



**Título:** Rafael  
Uribe  
Uribe

**Autor:**  
ALBERTO  
TORRENTE  
POSADA

**Técnica:** Pastel

**Dimensiones:**

61 x 48 cms

**Año:** SF



**NIT 900.425.129-0**

**Palacio de la Cultura Rafael Uribe Uribe.** Carrera 51 No. 52 – 03  
Teléfono +(574) 320 97 80 Fax +(574) 251 84 61  
Medellín – Antioquia – Colombia

[www.culturantioquia.gov.co](http://www.culturantioquia.gov.co) - [contacto@culturantioquia.gov.co](mailto:contacto@culturantioquia.gov.co)





**Título:** Sin título  
**Autor:** MIGUEL POLLING  
**Técnica:** óleo sobre lienzo  
**Dimensiones:** 218 X 222 cms  
**Año:** SF



**NIT 900.425.129-0**

**Palacio de la Cultura Rafael Uribe Uribe.** Carrera 51 No. 52 – 03  
Teléfono +(574) 320 97 80 Fax +(574) 251 84 61  
Medellín – Antioquia – Colombia  
[www.culturantioquia.gov.co](http://www.culturantioquia.gov.co) - [contacto@culturantioquia.gov.co](mailto:contacto@culturantioquia.gov.co)



**Título:** Rafael  
Uribe  
Uribe

**Autor:**  
CARDONA R.

**Técnica:** Lápiz

**Dimensiones:**  
190-221 x 190-  
221 cms

**Año:** 1941



**NIT 900.425.129-0**

**Palacio de la Cultura Rafael Uribe Uribe.** Carrera 51 No. 52 – 03  
Teléfono +(574) 320 97 80 Fax +(574) 251 84 61  
Medellín – Antioquia – Colombia  
[www.culturantioquia.gov.co](http://www.culturantioquia.gov.co) - [contacto@culturantioquia.gov.co](mailto:contacto@culturantioquia.gov.co)



**Título:** Paisaje

**Autor:**  
ROBERTO  
PARAMO

**Técnica:** óleo  
sobre lienzo

**Dimensiones:**  
18 X 13 cms

**Año:** SF



**NIT 900.425.129-0**

**Palacio de la Cultura Rafael Uribe Uribe.** Carrera 51 No. 52 – 03

Teléfono +(574) 320 97 80 Fax +(574) 251 84 61

Medellín – Antioquia – Colombia

[www.culturantioquia.gov.co](http://www.culturantioquia.gov.co) - [contacto@culturantioquia.gov.co](mailto:contacto@culturantioquia.gov.co)



**Título:** Infancia del General José María Córdoba

**Autor:** JOSE MARIA ESPINOSA

**Técnica:** Lápiz

**Dimensiones:**

24 x 18 cms

**Año:** 1828



NIT 900.425.129-0

Palacio de la Cultura Rafael Uribe Uribe. Carrera 51 No. 52 - 03  
Teléfono +(574) 320 97 80 Fax +(574) 251 84 61  
Medellín - Antioquia - Colombia  
[www.culturantioquia.gov.co](http://www.culturantioquia.gov.co) - [contacto@culturantioquia.gov.co](mailto:contacto@culturantioquia.gov.co)



**Título:** Entierro  
campesino

o

**Autor:**  
RAFAEL  
SAENZ

**Técnica:** óleo  
sobre lienzo

**Dimensiones:**  
177 X 127 cms

**Año:** 1946



NIT 900.425.129-0

Palacio de la Cultura Rafael Uribe Uribe. Carrera 51 No. 52 – 03

Teléfono +(574) 320 97 80 Fax +(574) 251 84 61

Medellín – Antioquia – Colombia

[www.culturantioquia.gov.co](http://www.culturantioquia.gov.co) - [contacto@culturantioquia.gov.co](mailto:contacto@culturantioquia.gov.co)



**Título:** Simón Bolívar  
**Autor:** PABLO AGUDELO  
**Técnica:** óleo sobre lienzo  
**Dimensiones:** 167 X 167 cms  
**Año:** 1984



NIT 900.425.129-0

Palacio de la Cultura Rafael Uribe Uribe. Carrera 51 No. 52 – 03  
Teléfono +(574) 320 97 80 Fax +(574) 251 84 61  
Medellín – Antioquia – Colombia  
[www.culturantioquia.gov.co](http://www.culturantioquia.gov.co) - [contacto@culturantioquia.gov.co](mailto:contacto@culturantioquia.gov.co)



**Título:** The  
Lady of  
the red  
hat

**Autor:** PABLO  
AGUDELO

**Técnica:** óleo  
sobre lienzo

**Dimensiones:**  
167 X 167 -221  
cms

**Año:** 1984



NIT 900.425.129-0

Palacio de la Cultura Rafael Uribe Uribe. Carrera 51 No. 52 - 03  
Teléfono +(574) 320 97 80 Fax +(574) 251 84 61  
Medellín - Antioquia - Colombia

[www.culturantioquia.gov.co](http://www.culturantioquia.gov.co) - [contacto@culturantioquia.gov.co](mailto:contacto@culturantioquia.gov.co)



**Título:**  
Anotaciones 1  
**Autor:** HUGO  
FERNANDO  
SANTAMARIA  
**Técnica:** Mixta  
**Dimensiones:**  
22 x 17 cms  
**Año:** 1992

**Palacio de la Cultura Rafael Uribe Uribe.** Carrera 51 No. 52 – 03  
Teléfono +(574) 320 97 80 Fax +(574) 251 84 61  
Medellín – Antioquia – Colombia  
[www.culturantioquia.gov.co](http://www.culturantioquia.gov.co) - [contacto@culturantioquia.gov.co](mailto:contacto@culturantioquia.gov.co)







**Título:**  
Anotaciones 2  
**Autor:** HUGO FERNANDO SANTAMARIA  
**Técnica:** Mixta  
**Dimensiones:**  
22 x 17 cms  
**Año:** 1992

c. 52 - 03



ISO 9001



MANAGEMENT SYSTEMS

CERTIFICADO



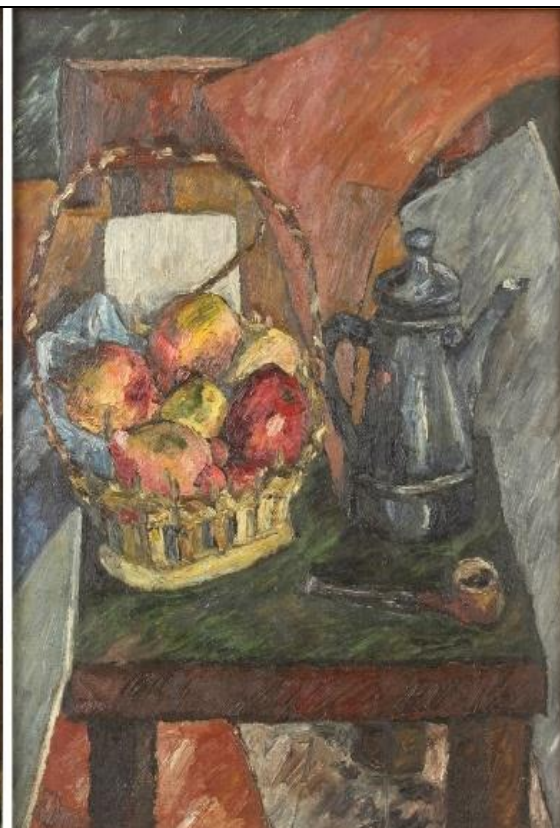
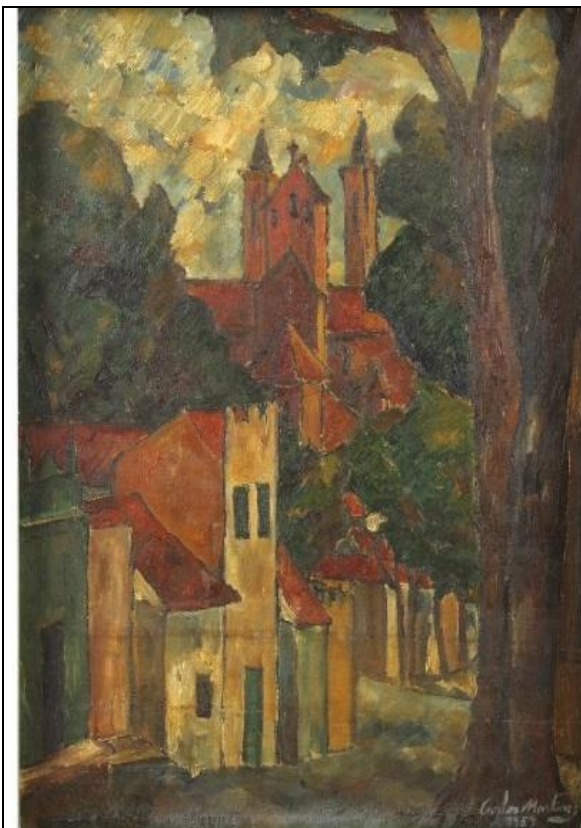
**NIT 900.425.129-0**

**Palacio de la Cultura Rafael Uribe Uribe.** Carrera 51 No. 52 – 03

Teléfono +(574) 320 97 80 Fax +(574) 251 84 61

Medellín – Antioquia – Colombia

[www.culturantioquia.gov.co](http://www.culturantioquia.gov.co) - [contacto@culturantioquia.gov.co](mailto:contacto@culturantioquia.gov.co)



**Título:**  
Catedral  
Metropolitana-  
bodegón  
**Autor:**  
CARLOS  
MARTINEZ  
**Técnica:** óleo  
sobre lienzo  
**Dimensiones:**  
56 x43 cms  
**Año:** 1959



NIT 900.425.129-0

Palacio de la Cultura Rafael Uribe Uribe. Carrera 51 No. 52 – 03  
Teléfono +(574) 320 97 80 Fax +(574) 251 84 61  
Medellín – Antioquia – Colombia

[www.culturantioquia.gov.co](http://www.culturantioquia.gov.co) - [contacto@culturantioquia.gov.co](mailto:contacto@culturantioquia.gov.co)



**Título:** Paisaje  
Montaño  
so

**Autor:**  
IGNACIO  
GOMEZ  
JARAMILLO

**Técnica:** óleo  
sobre lienzo

**Dimensiones:**  
80 X 65 cms

**Año:** 1948



NIT 900.425.129-0

Palacio de la Cultura Rafael Uribe Uribe. Carrera 51 No. 52 – 03  
Teléfono +(574) 320 97 80 Fax +(574) 251 84 61  
Medellín – Antioquia – Colombia

[www.culturantioquia.gov.co](http://www.culturantioquia.gov.co) - [contacto@culturantioquia.gov.co](mailto:contacto@culturantioquia.gov.co)



**Título:** Héroe  
anónimo  
de la  
batalla  
perdida

**Autor:**  
FREDY  
SNCHEZ  
CABALLERO

**Técnica:**  
Acrílico

**Dimensiones:**  
210 x 165 cms

**Año:** 2010



NIT 900.425.129-0

Palacio de la Cultura Rafael Uribe Uribe. Carrera 51 No. 52 - 03  
Teléfono +(574) 320 97 80 Fax +(574) 251 84 61  
Medellín - Antioquia - Colombia

[www.culturantioquia.gov.co](http://www.culturantioquia.gov.co) - [contacto@culturantioquia.gov.co](mailto:contacto@culturantioquia.gov.co)



**Título:** Mujer  
en  
reposo

**Autor:**  
FRANCISCO  
VALDERRAMA

**Técnica:** óleo  
sobre lienzo

**Dimensiones:**

75 X 65 cms

**Año:** 1982



**NIT 900.425.129-0**

**Palacio de la Cultura Rafael Uribe Uribe.** Carrera 51 No. 52 – 03

Teléfono +(574) 320 97 80 Fax +(574) 251 84 61

Medellín – Antioquia – Colombia

[www.culturantioquia.gov.co](http://www.culturantioquia.gov.co) - [contacto@culturantioquia.gov.co](mailto:contacto@culturantioquia.gov.co)



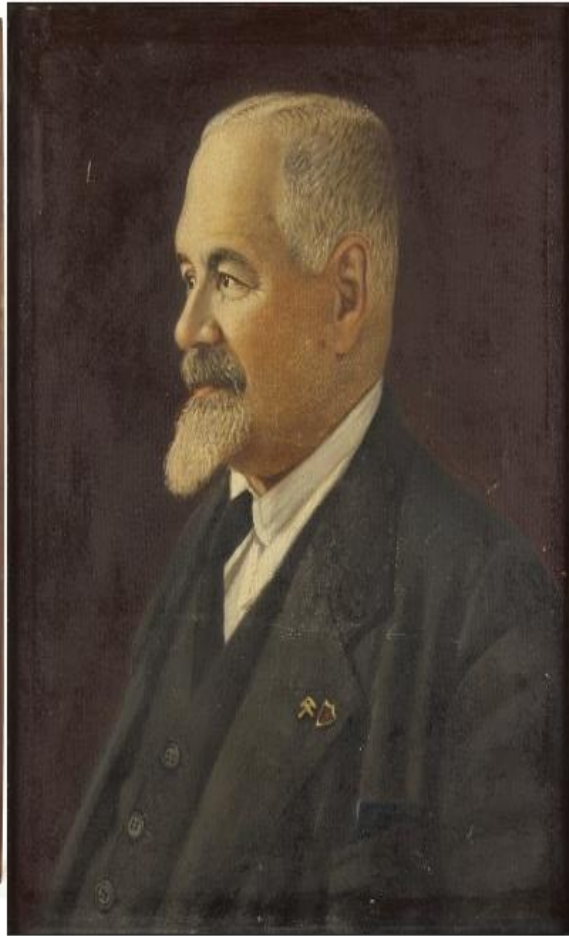
**NIT 900.425.129-0**

**Palacio de la Cultura Rafael Uribe Uribe.** Carrera 51 No. 52 – 03

Teléfono +(574) 320 97 80 Fax +(574) 251 84 61

Medellín – Antioquia – Colombia

[www.culturantioquia.gov.co](http://www.culturantioquia.gov.co) - [contacto@culturantioquia.gov.co](mailto:contacto@culturantioquia.gov.co)



**Título:** José  
Antonio  
Gómez  
Moreno

**Autor:**  
GREGORIO  
RAMIREZ M.

**Técnica:** óleo  
sobre lienzo

**Dimensiones:**  
58 X 48 cms

**Año:** 1955



**NIT 900.425.129-0**

**Palacio de la Cultura Rafael Uribe Uribe.** Carrera 51 No. 52 – 03

Teléfono +(574) 320 97 80 Fax +(574) 251 84 61

Medellín – Antioquia – Colombia

[www.culturantioquia.gov.co](http://www.culturantioquia.gov.co) - [contacto@culturantioquia.gov.co](mailto:contacto@culturantioquia.gov.co)





**Título:** Carlos  
C.  
Restrepo,  
Goberna  
dor

**Autor:**  
MELITON  
RODRIGUEZ

**Técnica:** óleo  
sobre lienzo

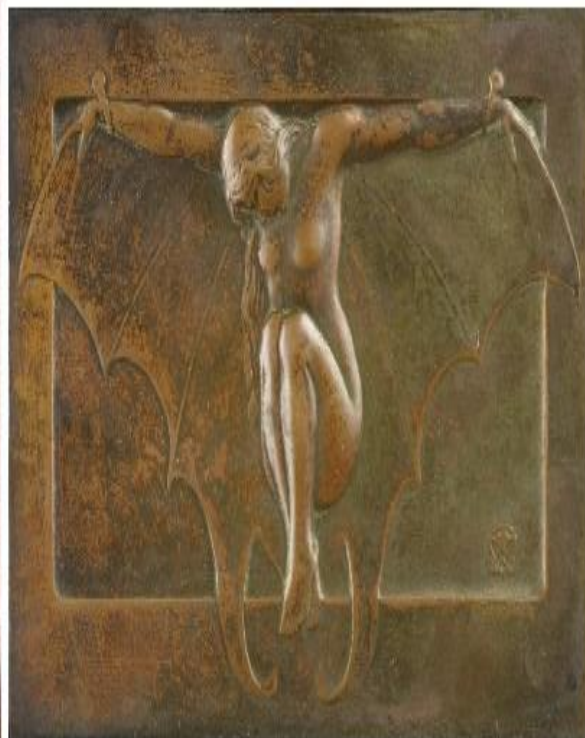
**Dimensiones:**  
70 X 100 cms

**Año:** 1933



**NIT 900.425.129-0**

**Palacio de la Cultura Rafael Uribe Uribe.** Carrera 51 No. 52 – 03  
Teléfono +(574) 320 97 80 Fax +(574) 251 84 61  
Medellín – Antioquia – Colombia  
[www.culturantioquia.gov.co](http://www.culturantioquia.gov.co) - [contacto@culturantioquia.gov.co](mailto:contacto@culturantioquia.gov.co)



**Título:** La  
vampires  
a

**Autor:**  
MARCO  
ANTONIO  
TOBON  
MEJIA

**Técnica:**  
Placa metálica

**Dimensiones:**  
8.5 x 12 19 x  
23 cms

**Año:** S F



NIT 900.425.129-0

Palacio de la Cultura Rafael Uribe Uribe. Carrera 51 No. 52 – 03  
Teléfono +(574) 320 97 80 Fax +(574) 251 84 61  
Medellín – Antioquia – Colombia

[www.culturantioquia.gov.co](http://www.culturantioquia.gov.co) - [contacto@culturantioquia.gov.co](mailto:contacto@culturantioquia.gov.co)



**Título:**

Autorretrato  
Marco  
Tobón

**Autor:** Marco  
Tobón Mejía

**Técnica:** Placa  
metálica

**Dimensiones:**  
17 x 17.5 cms

**Año:** SF



NIT 900.425.129-0

Palacio de la Cultura Rafael Uribe Uribe. Carrera 51 No. 52 – 03  
Teléfono +(574) 320 97 80 Fax +(574) 251 84 61  
Medellín – Antioquia – Colombia  
[www.culturantioquia.gov.co](http://www.culturantioquia.gov.co) - [contacto@culturantioquia.gov.co](mailto:contacto@culturantioquia.gov.co)



**Título:** Rosa  
María y  
el Aro

**Autor:**  
MARCO  
TOBON  
MEJIA

**Técnica:**  
Placa metálica

**Dimensiones:**  
16 X 12 cms

**Año:** S F

52 - 03

Teléfono +(574) 320 97 80 Fax +(574) 251 84 61  
Medellín – Antioquia – Colombia

[www.culturantioquia.gov.co](http://www.culturantioquia.gov.co) - [contacto@culturantioquia.gov.co](mailto:contacto@culturantioquia.gov.co)





**NIT 900.425.129-0**

**Palacio de la Cultura Rafael Uribe Uribe.** Carrera 51 No. 52 – 03

Teléfono +(574) 320 97 80 Fax +(574) 251 84 61

Medellín – Antioquia – Colombia

[www.culturantioquia.gov.co](http://www.culturantioquia.gov.co) - [contacto@culturantioquia.gov.co](mailto:contacto@culturantioquia.gov.co)



**Título:**  
Silencio  
**Autor:**  
firmado por  
J.M.K  
**Técnica:**  
Linóleo  
**Dimensiones:**  
36 x 25 cms  
**Año:** 1998



NIT 900.425.129-0

Palacio de la Cultura Rafael Uribe Uribe. Carrera 51 No. 52 - 03  
Teléfono +(574) 320 97 80 Fax +(574) 251 84 61  
Medellín - Antioquia - Colombia  
[www.culturantioquia.gov.co](http://www.culturantioquia.gov.co) - [contacto@culturantioquia.gov.co](mailto:contacto@culturantioquia.gov.co)



**Título:** Historia de un javey  
**Autor:**  
BORMAN  
ROBLEDO  
**Técnica:** óleo  
sobre lienzo  
**Dimensiones:**  
172 X 119 cms  
**Año:** S.F



NIT 900.425.129-0

Palacio de la Cultura Rafael Uribe Uribe. Carrera 51 No. 52 – 03  
Teléfono +(574) 320 97 80 Fax +(574) 251 84 61  
Medellín – Antioquia – Colombia  
[www.culturantioquia.gov.co](http://www.culturantioquia.gov.co) - [contacto@culturantioquia.gov.co](mailto:contacto@culturantioquia.gov.co)



**Título:**

Crónica de viaje

**Autor:** LUIS FERNANDO PELAEZ

**Técnica:**

Instalación - mixta

**Dimensiones:**

80 x 73 (1) 37 x 29 (6) cms

**Año:** 1987



NIT 900.425.129-0

Palacio de la Cultura Rafael Uribe Uribe. Carrera 51 No. 52 - 03

Teléfono +(574) 320 97 80 Fax +(574) 251 84 61

Medellín - Antioquia - Colombia

[www.culturantioquia.gov.co](http://www.culturantioquia.gov.co) - [contacto@culturantioquia.gov.co](mailto:contacto@culturantioquia.gov.co)





**Título:** Sin  
título  
**Autor:** LUIS  
FERNANDO  
URIBE  
**Técnica:**  
Serigrafía  
**Dimensiones:**  
114 x 93 cms  
**Año:** S.F



NIT 900.425.129-0

Palacio de la Cultura Rafael Uribe Uribe. Carrera 51 No. 52 – 03  
Teléfono +(574) 320 97 80 Fax +(574) 251 84 61  
Medellín – Antioquia – Colombia  
[www.culturantioquia.gov.co](http://www.culturantioquia.gov.co) - [contacto@culturantioquia.gov.co](mailto:contacto@culturantioquia.gov.co)



**Título:**  
Geografía 1  
**Autor:** HUGO  
ZAPATA  
**Técnica:**  
Escultura  
**Dimensiones:**  
2.10 x 2.10  
cms  
**Año:** 1941

No. 52 - 03



ISO 9001

icontec

NTCGP  
1000

icontec



Medellín – Antioquia – Colombia

[www.culturantioquia.gov.co](http://www.culturantioquia.gov.co) - [contacto@culturantioquia.gov.co](mailto:contacto@culturantioquia.gov.co)



**Título:**

Antonio  
Nariño

**Autor:**

RICARDO  
ACEVEDO  
BERNAL

**Técnica:** óleo  
sobre lienzo

**Dimensiones:**

1.62 X 1.12  
cms

**Año:** 1912

Io. 52



ISO 9001

icontec

icontec

MANAGEMENT SYSTEMS

CERTIFICADO



**NIT 900.425.129-0**

**Palacio de la Cultura Rafael Uribe Uribe.** Carrera 51 No. 52 – 03

Teléfono +(574) 320 97 80 Fax +(574) 251 84 61

Medellín – Antioquia – Colombia

[www.culturantioquia.gov.co](http://www.culturantioquia.gov.co) - [contacto@culturantioquia.gov.co](mailto:contacto@culturantioquia.gov.co)



**Título:**  
Cristóbal  
Colón

**Autor:**  
CAMILO  
ISAZA  
TORRES

**Técnica:** óleo  
sobre lienzo

**Dimensiones:**  
2.0 X 1.35  
cms

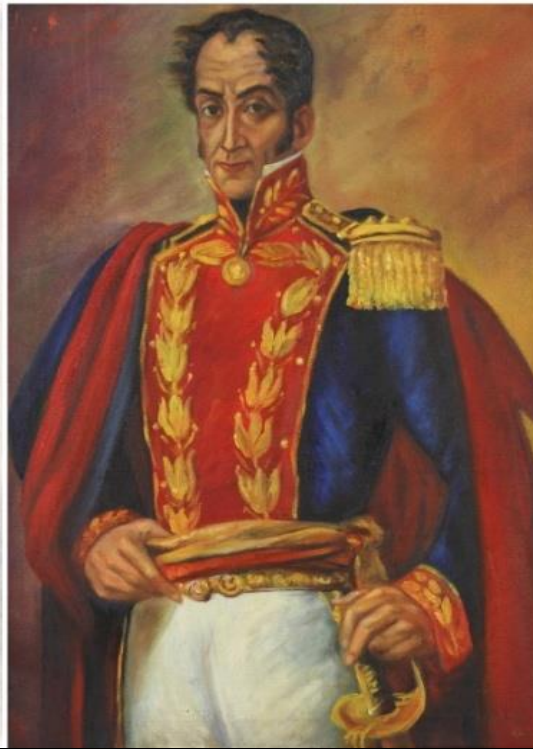
**Año:** 1970



**NIT 900.425.129-0**

**Palacio de la Cultura Rafael Uribe Uribe.** Carrera 51 No. 52 – 03  
Teléfono +(574) 320 97 80 Fax +(574) 251 84 61  
Medellín – Antioquia – Colombia

[www.culturantioquia.gov.co](http://www.culturantioquia.gov.co) - [contacto@culturantioquia.gov.co](mailto:contacto@culturantioquia.gov.co)



**Título:** Simón Bolívar  
**Autor:** RICARDO TEJADA CANO  
**Técnica:** óleo sobre lienzo  
**Dimensiones:** 87 X 64 cms  
**Año:** S.F



**NIT 900.425.129-0**

**Palacio de la Cultura Rafael Uribe Uribe.** Carrera 51 No. 52 – 03  
Teléfono +(574) 320 97 80 Fax +(574) 251 84 61  
Medellín – Antioquia – Colombia  
[www.culturantioquia.gov.co](http://www.culturantioquia.gov.co) - [contacto@culturantioquia.gov.co](mailto:contacto@culturantioquia.gov.co)



**Título:**  
Medellín  
**Autor:**  
YOLANDA  
LONDOÑO  
**Técnica:**  
Acuarela  
**Dimensiones:**  
104 x 72 cms  
**Año:** 1996



NIT 900.425.129-0

Palacio de la Cultura Rafael Uribe Uribe. Carrera 51 No. 52 – 03  
Teléfono +(574) 320 97 80 Fax +(574) 251 84 61  
Medellín – Antioquia – Colombia  
[www.culturantioquia.gov.co](http://www.culturantioquia.gov.co) - [contacto@culturantioquia.gov.co](mailto:contacto@culturantioquia.gov.co)



**Título:** Simón Bolívar

**Autor:** ANONIMO

**Técnica:** Impresión gráfica

**Dimensiones:** 116 X 100 cms

**Año:** S: F



NIT 900.425.129-0

Palacio de la Cultura Rafael Uribe Uribe. Carrera 51 No. 52 - 03

Teléfono +(574) 320 97 80 Fax +(574) 251 84 61

Medellín - Antioquia - Colombia

[www.culturantioquia.gov.co](http://www.culturantioquia.gov.co) - [contacto@culturantioquia.gov.co](mailto:contacto@culturantioquia.gov.co)





**Título:** Simón Bolívar  
**Autor:** ALFONSO GOEZ  
**Técnica:** óleo sobre lienzo  
**Dimensiones:** 63 X 53 cms  
**Año:** S. F



NIT 900.425.129-0

Palacio de la Cultura Rafael Uribe Uribe. Carrera 51 No. 52 – 03  
Teléfono +(574) 320 97 80 Fax +(574) 251 84 61  
Medellín – Antioquia – Colombia  
[www.culturantioquia.gov.co](http://www.culturantioquia.gov.co) - [contacto@culturantioquia.gov.co](mailto:contacto@culturantioquia.gov.co)



**Título:** Pava  
**Autor:**  
RAMON  
VASQUEZ  
BRITO  
**Técnica:** óleo  
sobre lienzo  
**Dimensiones:**  
108 x 77 cms  
**Año:** S. F

52 - 03



ISO 9001

icontec

NTCGP  
1000

icontec



Teléfono +(574) 320 97 80 Fax +(574) 251 84 61

Medellín – Antioquia – Colombia

[www.culturantioquia.gov.co](http://www.culturantioquia.gov.co) - [contacto@culturantioquia.gov.co](mailto:contacto@culturantioquia.gov.co)

NO TIENE FOTO.

**Título:**  
Emergencia

**Autor:**  
ONEIDIS  
MENDEZ

**Técnica:**  
Acrílico

**Dimensiones:**  
170 X 100 (3)  
cms

**Año:** S. F



**NIT 900.425.129-0**

**Palacio de la Cultura Rafael Uribe Uribe.** Carrera 51 No. 52 – 03  
Teléfono +(574) 320 97 80 Fax +(574) 251 84 61  
Medellín – Antioquia – Colombia  
[www.culturantioquia.gov.co](http://www.culturantioquia.gov.co) - [contacto@culturantioquia.gov.co](mailto:contacto@culturantioquia.gov.co)



**Título:** Tomás Carrasquilla

**Autor:** GUSTAVO LOPEZ

**Técnica:** Escultura

**Dimensiones:** Profundidad 40, ancho 60, alto 94

**Año:** SF



NIT 900.425.129-0

Palacio de la Cultura Rafael Uribe Uribe. Carrera 51 No. 52 - 03  
Teléfono +(574) 320 97 80 Fax +(574) 251 84 61  
Medellín - Antioquia - Colombia

[www.culturantioquia.gov.co](http://www.culturantioquia.gov.co) - [contacto@culturantioquia.gov.co](mailto:contacto@culturantioquia.gov.co)



**Título:**

Próceres  
de la  
independencia

**Autor:**

MOSCOSO

**Técnica:** Óleo  
sobre marfil

**Dimensiones:**

14 X 12 cms

**Año:** 1950



NIT 900.425.129-0

Palacio de la Cultura Rafael Uribe Uribe. Carrera 51 No. 52 – 03  
Teléfono +(574) 320 97 80 Fax +(574) 251 84 61  
Medellín – Antioquia – Colombia  
[www.culturantioquia.gov.co](http://www.culturantioquia.gov.co) - [contacto@culturantioquia.gov.co](mailto:contacto@culturantioquia.gov.co)



**NIT 900.425.129-0**

**Palacio de la Cultura Rafael Uribe Uribe.** Carrera 51 No. 52 – 03

Teléfono +(574) 320 97 80 Fax +(574) 251 84 61

Medellín – Antioquia – Colombia

[www.culturantioquia.gov.co](http://www.culturantioquia.gov.co) - [contacto@culturantioquia.gov.co](mailto:contacto@culturantioquia.gov.co)